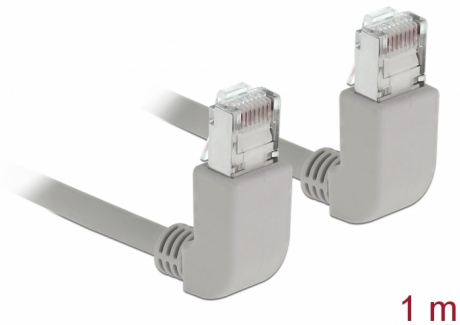


Delock Καλώδιο δικτύου RJ45 Cat.5e SF/UTP γωνία προς τα πάνω / τα πάνω 1 m

Περιγραφή

Αυτό το καλώδιο δικτύου της Delock μπορεί να χρησιμοποιηθεί για σύνδεση διαφορετικών συσκευών σε δίκτυο, π.χ. ένα NIC σε ένα πίνακα βυσμάτων ή συνδέσεων. Η γωνιακή σύνδεση δίνει τη δυνατότητα εγκατάστασης σε στενά σημεία πίσω από τις συσκευές ή τη συρματώσεις δικτύου.



1 m

Αρ. προϊόντος 83511

EAN: 4043619835119

Χώρα προέλευσης: China

Συσκευασία: Τσαντάκι με φερμουάρ

Προδιαγραφές

- Συνδετήρας:
 - 1 x RJ45 αρσενικό γωνία προς τα πάνω >
 - 1 x RJ45 αρσενικό γωνία προς τα πάνω
- 1:1 συνδέθηκε
- Προδιαγραφές Cat.5e
- SF/UTP
- Καλώδιο από χαλκό
- Μετρητής καλωδίου: 26 AWG
- LS0H (δεν περιέχει αλογόνο)
- Χρώμα: γκρί
- Διάμετρος καλωδίου: περίπου 5,6 mm
- Μήκος καλωδίου: περ. 1 m

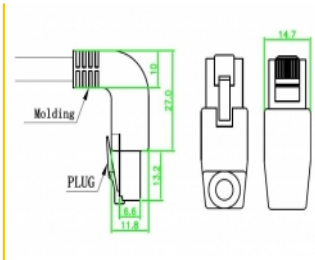
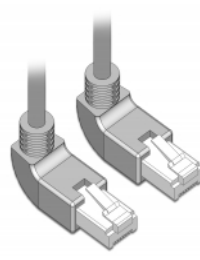
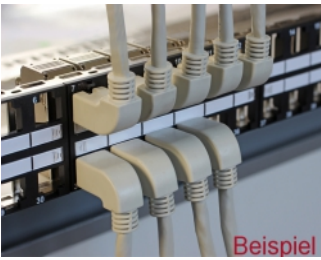
Απαιτήσεις συστήματος

- Μία ελεύθερη θηλυκή θύρα RJ45

Περιεχόμενα συσκευασίας

- Καλώδιο προσωρινής σύνδεσης

Εικόνες



General

Προδιαγραφές:	Cat. 5e
---------------	---------

Interface

Συνδετήρας 1:	1 x αρσενικό RJ45
Συνδετήρας 2:	1 x αρσενικό RJ45

Physical characteristics

Cable length incl. connector:	1 m
Conductor material:	χαλκός
Conductor gauge:	26 AWG
Shielding:	SF/UTP
Χρώμα:	γκρί