

# Delock Câble EASY-USB 2.0 Type-A mâle > EASY-USB 2.0 Type-A mâle 3 m noir

## Description

Ce câble Delock avec EASY-USB mâle peut être branché dans le port USB-A femelle dans les deux sens. Le port mâle peut donc être utilisé des deux côtés et faciliter le branchement.



3 m

**N° produit 83462**

EAN: 4043619834624

Pays d'origine: China

Emballage: Sac polyvalent à fermeture éclair

## Détails techniques

- Connecteurs :
  - 1 x USB 2.0 Type-A réversible mâle >
  - 1 x USB 2.0 Type-A réversible mâle
- Port USB-A mâle utilisables dans les deux directions
- Section de câble :
  - Ligne de données 28 AWG
  - Ligne d'alimentation 24 AWG
- Diamètre du câble : env. 4,5 mm
- Connecteur plaqué or
- Couleur : noir
- Longueur, cordon incl. : env. 3 m

## Configuration système requise

- PC ou portable avec un port USB Type-A disponible

---

## Contenu de l'emballage

- Câble

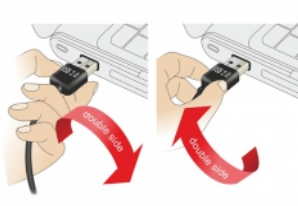
---

## Image

EASY-USB

PCB with both  
sided contacts

contacts



## General

|                            |         |
|----------------------------|---------|
| Spécifications techniques: | USB 2.0 |
|----------------------------|---------|

## Interface

|               |                                    |
|---------------|------------------------------------|
| Connecteur 1: | 1 x USB 2.0 Type-A réversible mâle |
| Connecteur 2: | 1 x USB 2.0 Type-A réversible mâle |

## Technical characteristics

|                   |                          |
|-------------------|--------------------------|
| Débit de données: | USB 2.0 jusqu'à 480 Mo/s |
|-------------------|--------------------------|

## Physical characteristics

|                       |  |
|-----------------------|--|
| Finition des broches: | plaquées or  |
| Conductor gauge:      | Ligne de données 28 AWG<br>Ligne d'alimentation 24 AWG |
| Longueur:             | 3 m  |
| Couleur:              | noir   |