

Delock Câble EASY-USB 2.0 Type-A mâle coudé vers la gauche / droite > USB 2.0 Type-B mâle 1 m

Description

Ce câble Delock avec EASY-USB mâle peut être branché dans le port USB-A femelle dans les deux sens. Le port mâle peut donc être utilisé des deux côtés et faciliter le branchement.



1 m

N° produit 83374

EAN: 4043619833740

Pays d'origine: China

Emballage: Sac polyvalent à fermeture éclair

Détails techniques

- Connecteurs :
 - 1 x USB 2.0 Type-A réversible mâle coudé vers la gauche / droite >
 - 1 x USB 2.0 Type-B mâle
- Port USB-A mâle utilisables dans les deux directions
- Section de câble :
 - Ligne de données 28 AWG
 - Ligne d'alimentation 24 AWG
- Diamètre du câble : env. 4,5 mm
- Connecteur plaqué or
- Couleur : noir
- Longueur, cordon incl. : env. 1 m

Configuration système requise

- PC ou portable avec un port USB Type-A disponible
- Appareil-Bvec port USB 2.0 de Type-B

Contenu de l'emballage

- Câble

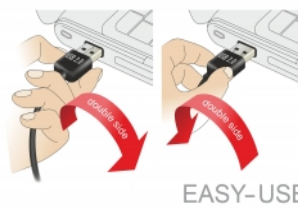
Image



EASY-USB

PCB with both
sided contacts

contacts



General

| | |
|----------------------------|---------|
| Spécifications techniques: | USB 2.0 |
|----------------------------|---------|

Interface

| | |
|---------------|--|
| Connecteur 1: | 1 x USB 2.0 Type-A réversible mâle coudé vers la gauche / droite |
| Connecteur 2: | 1 x USB 2.0 Type-B mâle |

Technical characteristics

| | |
|-------------------|--------------------------|
| Débit de données: | USB 2.0 jusqu'à 480 Mo/s |
|-------------------|--------------------------|

Physical characteristics

| | |
|-----------------------|--|
| Finition des broches: | plaquées or |
| Conductor gauge: | Ligne de données 28 AWG Ligne d'alimentation 24 AWG |
| Longueur: | 1 m |
| Couleur: | noir |