

# Delock Câble d'extension EASY-USB 2.0 Type-A mâle > USB 2.0 Type-A femelle noir 5 m

## Description

Ce câble Delock avec EASY-USB mâle peut être branché dans le port USB-A femelle dans les deux sens. Le port mâle peut donc être utilisé des deux côtés et faciliter le branchement.



5 m

**N° produit 83373**

EAN: 4043619833733

Pays d'origine: China

Emballage: Sac polyvalent à fermeture éclair

## Détails techniques

- Connecteurs :
  - 1 x USB 2.0 Type-A réversible mâle >
  - 1 x USB 2.0 Type-A femelle
- Port USB-A mâle utilisables dans les deux directions
- Section de câble :
  - Ligne de données 26 AWG
  - Ligne d'alimentation 22 AWG
- Diamètre du câble : env. 4,8 mm
- Connecteur plaqué or
- Couleur : noir
- Longueur, cordon incl. : env. 5 m

## Configuration système requise

- PC ou portable avec un port USB Type-A disponible

---

## Contenu de l'emballage

- Câble

---

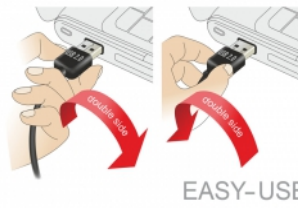
## Image



EASY-USB

PCB with both  
sided contacts

contacts



## General

Spécifications techniques:	USB 2.0
----------------------------	---------

## Interface

Connecteur 1:	1 x USB 2.0 Type-A réversible mâle
Connecteur 2:	1 x USB 2.0 Type-A femelle

## Technical characteristics

Débit de données:	USB 2.0 jusqu'à 480 Mo/s
-------------------	--------------------------

## Physical characteristics

Finition des broches:	plaquées or
Conductor gauge:	Ligne de données 26 AWG Ligne d'alimentation 22 AWG
Longueur:	5 m
Couleur:	noir