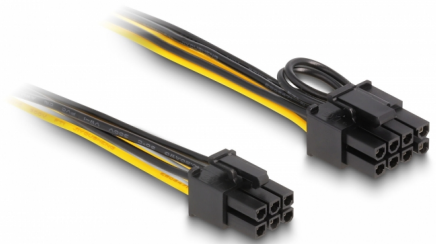


# Delock Kabel zasilający PCI Express 6 pinów męski na PCI Express 6+2 piny męski, 50 cm

## Opis

Ten kabel zasilający firmy Delock zmienia wtyk 6-pinowy PCI Express na PCI Express 6+2 piny. Służy do zasilania kart PCIe z gniazdem 6 lub 8 pinów i jest najbardziej przydatny do zastosowań w eksploracji danych dzięki zgodności z płytkami prototypowymi (breakout).



50 cm

### Numer artykułu 83004

EAN: 4043619830046

Kraj pochodzenia: China

Opakowanie: Torba na zamek błyskawiczny

## Szczegóły techniczne

- Złącze:
  - 1 x PCI Express 6 pinów, męskie
  - 1 x PCI Express 6+2 piny, męskie
- Rodzaj kabla: 20 AWG
- Długość ze złączami: ok. 50 cm

## Wymagania systemowe

- Zasilanie za pomocą wolnego złącza zasilania 6 pin

## Zawartość opakowania

- PCIe kabel zasilający

## Zdjęcia



## Interface

złącze :	1 x 6-pinowe męskie
Złącze 1:	1 x 8 pin (6+2) męskie

## Physical characteristics

Cable length incl. connector:	50 cm
Conductor gauge:	20 AWG