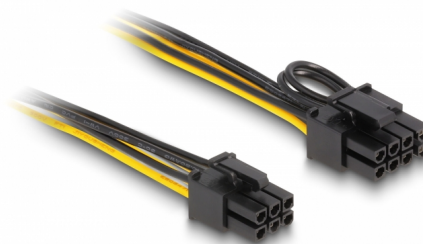


Delock Câble d'alimentation PCI Express 6 broches mâles à PCI Express 6+2 broches mâles, 50 cm

Description

Ce câble d'alimentation de Delock convertit un PCI Express 6 broches en PCI Express 6+2 broches. Il peut être utilisé pour alimenter des cartes PCIe ayant une interface de 6 ou 8 broches et il est très pratique pour les applications de recherche de données grâce à sa compatibilité aux cartes de développement.



50 cm

N° produit 83004

EAN: 4043619830046

Pays d'origine: China

Emballage: Sac
polyvalent à fermeture
éclair

Détails techniques

- Connecteurs :
 - 1 x PCI Express, 6 broches mâles
 - 1 x PCI Express 6+2 broches mâles
- Jauge de câble : 20 AWG
- Longueur, cordon incl. : env. 50 cm

Configuration système requise

- Alimentation avec un connecteur d'alimentation libre 6 broches

Contenu de l'emballage

- Câble d'alimentation PCIe

Image



Interface

| | |
|---------------|--------------------------|
| connecteur : | 1 x 6 broches mâle |
| Connecteur 1: | 1 x 8 broches (6+2) mâle |

Physical characteristics

| | |
|-------------------------------|--------|
| Cable length incl. connector: | 50 cm |
| Conductor gauge: | 20 AWG |