

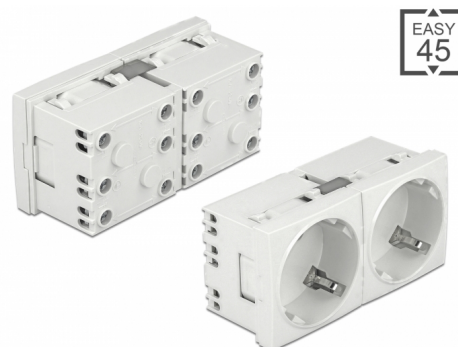
# Delock Easy 45 Presa di alimentazione con messa a terra a 2 vie estendibile con disposizione a 45° 45 x 45 mm

## Descrizione

Questa presa di alimentazione Delock è stata progettata per fornire due connessioni di alimentazione CEE 7/3. Il semplice meccanismo a scatto assicura che il modulo sia saldamente in posizione e possa essere facilmente rimosso se necessario.

### Singolarmente estendibile

Con l'aiuto degli accessori opzionali disponibili, la presa può essere ampliata con ulteriori slot.



### Articolo n. 81426

EAN: 4043619814268

Paese di origine: China

Pacchetto: Box

## Dettagli tecnici

- Connettori:
  - 2 x spina CEE 7/3
  - 3 x morsetto a vite per PE, N, L
- Corrente nominale: 16 A / 250 V~
- Potenza nominale: 4000 W
- Prese con disposizione a 45°
- Materiale: ABS / PC in plastica
- Adatto per il supporto del modulo Delock Easy 45
- Adatto per canaline portacavi da 45 mm con profondità minima di 45 mm
- Dimensioni del modulo: 90 x 45 mm
- Dimensioni (LxPxA): ca. 90 x 45 x 40 mm
- Colore: bianco

## Requisiti di sistema

- Alimentazione di rete con messa a terra

- Due moduli porta liberi Delock Easy 45 (45 x 45 mm)

---

## Contenuto della confezione

- 1 x Presa di alimentazione a 2 vie
- Manuale utente

---

## Immagini



## Interface

Connettore 1:	2 x 3 Pin Terminalblock Schraubklemme
Connettore 2:	2 x Steckdose CEE 7/3 mit Kindersicherung

## Physical characteristics

Lunghezza:	45 mm
Width:	90 mm
Height:	40 mm
Colour:	RAL 9003 Weiß