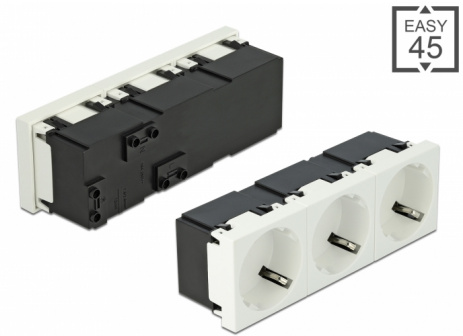


Delock Easy 45 de trois prises de courant avec terre 45 x 45 mm avec une disposition à 45°

Description

Cette prise de courant de Delock est conçue pour donner trois connexion électrique CEE 7/3. Le simple mécanisme d'encliquetage assure que le module est fermement mis en place et peut être facilement retiré le cas échéant.



N° produit 81424

EAN: 4043619814244

Pays d'origine: China

Emballage: Sac
polyvalent à fermeture
éclair

Détails techniques

- Connecteurs :
3 x prises CEE 7/3
3 x vis de borne pour MALT, N et P
- Courant nominal : 16 A / 250 V~
- Puissance nominale : 4000 W
- Prise tournées à 45°
- Matériau : Plastique ABS / PC
- Convient à un Easy 45 Delock de support de module
- Convient à une conduite de câble 45 mm ayant une profondeur minimum de 45 mm
- Taille du module : 135 x 45 mm
- Dimensions (LxlxH) : env. 135 x 45 x 39 mm
- Couleur : blanc

Configuration système requise

- Alimentation électrique avec terre

- Easy 45 Delock de trois ports de module disponibles (45 x 45 mm)
-

Contenu de l'emballage

- 1 x Trois prises de courant
 - Mode d'emploi
-

Image



Interface

Connecteur 1:	1 x 3 Pin Terminalblock Steckklemme
Connecteur 2:	3 x Steckdose CEE 7/3 mit Kindersicherung

Physical characteristics

Longueur:	135 mm
Width:	45 mm
Height:	39 mm
Couleur:	RAL 9003 Weiß