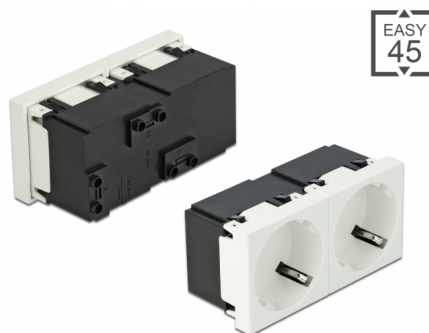


Delock Tomacorriente Easy 45 con conexión a tierra de 2 vías con una disposición de 45° 45 x 45 mm

Descripción

Este tomacorriente de Delock está diseñado para proporcionar dos conexiones de alimentación CEE 7/3. El sencillo mecanismo de enclavamiento asegura que el módulo esté firmemente en su lugar y pueda desmontarse fácilmente si es necesario.



Número de elemento 81423

EAN: 4043619814237

Pais de origen: China

Paquete: Bolsa de plástico con cremallera

Detalles técnicos

- Conectores:
 - 2 x tomacorriente CEE 7/3
 - 3 x terminal de tornillo para PE, N, L
- Corriente nominal: 16 A / 250 V ~
- Potencia nominal: 4000 W
- Enchufes en una disposición de 45°
- Material: Plástico ABS / PC
- Adecuado para el soporte de módulos Delock Easy 45
- Adecuado para canalización de cables de 45 mm con profundidad mínima de 45 mm
- Tamaño del módulo: 90 x 45 mm
- Dimensiones (LxAxANxAL): aprox. 90 x 45 x 39 mm
- Color: blanco

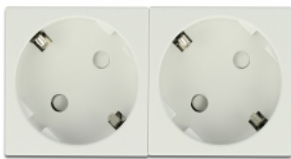
Requisitos del sistema

- Red eléctrica con puesta a tierra.
- Dos puertos de módulo libres Delock Easy 45 (45 x 45 mm)

Contenido del paquete

- 1 x Tomacorriente de 2 vías
- Manual del usuario

Image



Interface

Conector 1:	1 x 3 Pin Terminalblock Steckklemme
Conector 2 :	2 x Steckdose CEE 7/3 mit Kindersicherung

Physical characteristics

Longitud:	90 mm
Width:	45 mm
Height:	39 mm
Color:	RAL 9003 Weiß