

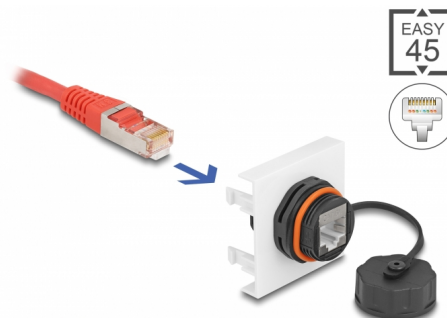
# Delock Modul Easy 45 síť RJ45, Cat.6A, 45 x 45 mm

## Popis

Tento modul Easy 45 značky Delock poskytuje připojení k síti. Tento port lze používat k připojování různých síťových zařízení, jako např. laptopu, ke stávající síti. Jednoduchý zaklapávací mechanismus zajišťuje, aby byl kryt pevně na místě a aby jej v případě potřeby bylo možno snadno a bez použití nástrojů vyměnit.

## Spoje Easy 45

Easy 45 je proměnlivý modulární systém, který umožňuje dle potřeby přidávat komponenty jako například zásuvky, HDMI nebo USB připojení. Moduly Easy 45 jsou standardizované a lze je montovat na různé držáky modulů nebo do kabelovodů. Easy 45 tvoří rozhraní mezi elektrickou, síťovou a systémovou instalací a mnoha periferními zařízeními, jako například televizory, monitory, tiskárnami, laptopy a mnoha dalšími.



RJ45

## Číslo produktu 81411

EAN: 4043619814114

Země původu: China

Balení: Plastová taška se zipem

## Technické detaily

- Konektor: 2 x RJ45 samice
- 1:1 spojení
- Cat.6A specifikace
- Stíněný (STP)
- Přenosová rychlost 10/100/1000 Mbps
- S těsnicí krytkou
- Materiál: plast
- Vhodný pro držák modulů Delock Easy 45
- Vhodný pro kabelovod 45 mm o minimální hloubce 45 mm
- Velikost modulu: 45 x 45 mm
- Rozměry (DxŠxV): cca. 45,0 x 45,0 x 40,0 mm
- Barva: černá

## Systémové požadavky

- Volný modulový port Delock Easy 45

---

## Obsah balení

- Modul Easy 45

---

## Příslušenství



## General

Specifikace:	Cat. 6A
--------------	---------

## Interface

Konektor 1:	1 x RJ45 samice
Konektor 2:	1 x RJ45 samice

## Physical characteristics

Connector color:	černá
Materiál:	Plastová
Shielding:	STP
Délka:	40.0 mm
Width:	45,0 mm
Height:	45,0
Barva:	RAL 9003 Weiß