

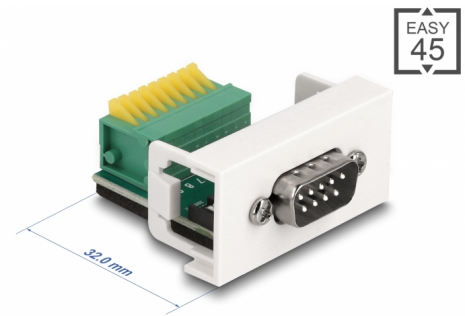
# Delock Easy 45-modul D-Sub 9-polig hane till 9-poligt Terminalblock 22,5 x 45 mm

## Beskrivning

Easy 45-modul från Delock som är utformad för att tillhandahålla en D-Sub hane-port. Den enkla snap-in-mekanismen gör att module sitter säkert på plats och enkelt kan avlägsnas vid behov.

## Easy 45 ansluter

Easy 45 är ett variabelt modulsystem som gör det möjligt att ansluta olika komponenter så som uttag, HDMI eller USB efter dina behov. Easy 45-modulerna är standardiserade och kan monteras i olika modulhållare eller kabelkanaler. Easy 45 bygger gränssnittet mellan el-, nätverks- och systeminstallationer och flera olika kringutrustningar som t.ex. TV-apparater, skärmar, skrivare, bärbara datorer och mycket mer.



## Artikelnummer 81408

EAN: 4043619814084

Ursprungsland: China

Paket: Zippåse

## Specifikationer

- Anslutning:  
extern: 1 x D-Sub 9-stifts hane  
intern: 1 x 9-stifts terminalblock med tryckknapp
- Material: PC-plast
- Stifttilldelning: 1:1
- Kan användas för kabelstorlekar från 26 till 20 AWG
- Passar för modulhållare Delock Easy 45
- Passar för 45 mm kabelkanal med minsta djup 45 mm
- Modulstorlek: 22,5 x 45 mm
- Mått (LxBxH): ca 22,5 x 45,0 x 43,0 mm
- Färg: vit

## Systemkrav

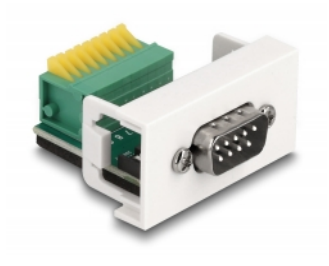
- En ledig modulport Delock Easy 45

## Paketets innehåll

- Easy 45 modul

---

## Bilder



## General

|                |         |
|----------------|---------|
| Mounting type: | Easy 45 |
|----------------|---------|

## Interface

|            |   |
|------------|---|
| kontakt:   | 1 x Sub-D 9-stifts hane                   |
| Kontakt 1: | 1 x 9-stifts terminalblock med tryckknapp |

## Physical characteristics

|                   |               |
|-------------------|---------------|
| Höljets material: | Plast         |
| Längd:            | 43 mm         |
| Width:            | 22,5 mm       |
| Height:           | 45 mm         |
| Färg:             | RAL 9003 Weiß |