

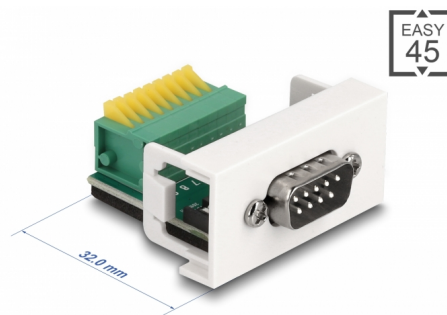
# Delock Moduł Easy 45 D-Sub 9 pin, męski do bloku zacisków 9 pin, 22,5 x 45 mm

## Opis

Moduł Delock Easy 45 mieści port męski port D-Sub. Prosty mechanizm zatrzasku zapewnia że moduł jest dobrze zakotwiczony i ale można do łatwo usunąć w razie potrzeby.

## ??cza Easy 45

Easy 45 to modułowy system umożliwiający dodawanie gniazdo bądź złącza HDMI lub USB w miarę potrzeb. Moduły Easy 45 są standaryzowane i można je montować w różnych obudowach i korytkach kablowych. Easy 45 tworzy interfejs pomiędzy siecią elektryczną a instalacjami systemów peryferyjnych takich jak TV, monitory, drukarki, laptopy i inne.



## Numer artykułu 81408

EAN: 4043619814084

Kraj pochodzenia: China

Opakowanie: Torba na zamek błyskawiczny

## Szczegóły techniczne

- Złącze:
  - zewnątrzne: 1 x 9-pinowe D-Sub męski
  - wewnętrzne: 1 x 9-pinowa kostka połączeniowa z przyciskiem
- Materiał: PC plastik
- Przypisanie styków: 1:1
- Zakres przekroju od 26 do 20 AWG
- Odpowiedni do uchwytu modułowego Delock Easy 45
- Odpowiedni dla korytek kablowych 45 mm i minimalnej głębokości 45 mm
- Wymiary modułu: 22,5 x 45 mm
- Wymiary (DxSxW): ok. 22,5 x 45,0 x 43,0 mm
- Kolor: biały

## Wymagania systemowe

- Wolny port modułu Delock Easy 45

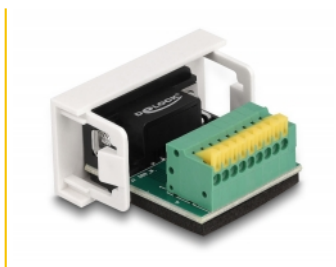
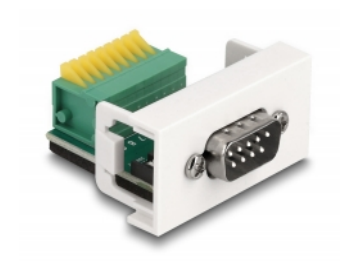
---

## Zawartość opakowania

- Moduł Easy 45

---

## Zdjęcia



## General

Mounting type:	Easy 45
----------------	---------

## Interface

złącze :	1 x Sub-D 9-pinowe męskie
Złącze 1:	1 x 9-pinowa kostka połączeniowa z przyciskiem

## Physical characteristics

Materiał obudowy:	Plastik
Długość:	43 mm
Width:	22,5 mm
Height:	45 mm
Kolor:	RAL 9003 Weiß