

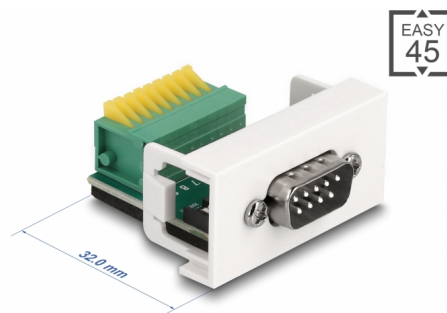
# Delock Module D-Sub 9 broches mâle Easy 45 à bornier 9 broches 22,5 x 45 mm

## Description

Ce module Easy 45 de Delock est conçu pour fournir un port D-Sub mâle. Le simple mécanisme d'encliquetage assure que le module soit fermement mis en place et il peut être facilement retiré quand nécessaire.

## Connexions Easy 45

Easy 45 est un système modulaire variable qui permet aux composants comme les prises, les connexions HDMI ou USB d'être ajoutées selon vos besoins. Les modules Easy 45 sont normalisés et peuvent être montés dans divers supports de module ou conduites de câble. Easy 45 construit l'interface entre le réseau, l'alimentation électrique et l'installation de système et de nombreux appareils périphériques tels que TV, moniteurs, imprimantes, laptops et bien plus.



**N° produit 81408**

EAN: 4043619814084

Pays d'origine: China

Emballage: Sac polyvalent à fermeture éclair

## Détails techniques

- Connecteurs :
  - externe : 1 x D-Sub à 9 broches mâle
  - interne : 1 x bornier 9 broches avec poussoir
- Matériau : plastique PC
- Assignement de broche : 1:1
- Utilisable pour un câble 26 à 20 AWG
- Convient à un Easy 45 Delock de support de module
- Convient à une conduite de câble 45 mm ayant une profondeur minimum de 45 mm
- Taille du module : 22,5 x 45 mm
- Dimensions (LxlxH) : env. 22,5 x 45,0 x 43,0 mm
- Couleur : blanc

## Configuration système requise

- Un Easy 45 de module Delock

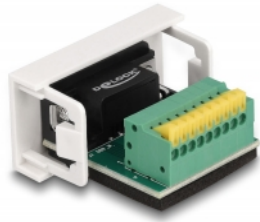
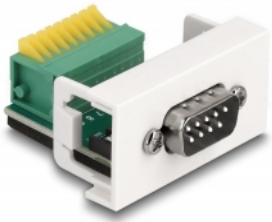
---

## Contenu de l'emballage

- Module Easy 45

---

## Image



## General

Mounting type:	Easy 45
----------------	---------

## Interface

connecteur :	1 x Sub-D 9 broches mâle
Connecteur 1:	1 x bornier 9 broches avec poussoir

## Physical characteristics

Matériau du boîtier :	Plastique
Longueur:	43 mm
Width:	22,5 mm
Height:	45 mm
Couleur:	RAL 9003 Weiß