

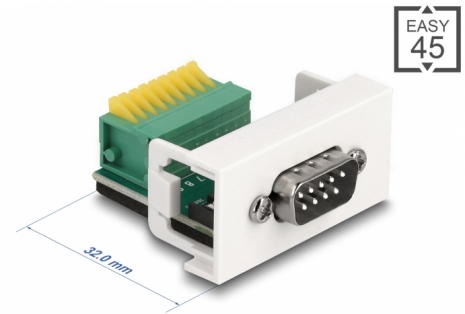
Delock Módulo Easy 45 D-Sub de 9 pines macho a bloque de terminal de 9 pines 22,5 x 45 mm

Descripción

Este módulo Easy 45 de Delock está diseñado para proporcionar un puerto D-Sub macho. El simple mecanismo de encaje asegura que el módulo está firmemente en su lugar y puede retirarse fácilmente si es necesario.

Easy 45 se conecta

Easy 45 es un sistema variable y modular que permite añadir componentes como enchufes, conexiones HDMI o USB según sus necesidades. Los módulos de Easy 45 están estandarizados y se pueden montar en varios porta-módulos o conductos de cables. Easy 45 constituye la interfaz entre la instalación eléctrica, de red y de sistema y muchos dispositivos periféricos como TV, monitores, impresoras, ordenadores portátiles y mucho más.



Número de elemento 81408

EAN: 4043619814084

Pais de origen: China

Paquete: Bolsa de plástico con cremallera

Detalles técnicos

- Conectores:
 - externo: 1 x D-Sub de 9 pines macho
 - interno: 1 x Bloque de terminales de 9 contactos con pulsador
- Material: plástico PC
- Asignación de pines: 1:1
- Utilizable para un calibre de cable de 26 a 20 AWG
- Adecuado para el soporte de módulos Delock Easy 45
- Adecuado para canalización de cables de 45 mm con profundidad mínima de 45 mm
- Tamaño del módulo: 22,5 x 45 mm
- Dimensiones (LAXANxAL): aprox. 22,5 x 45,0 x 43,0 mm
- Color: blanco

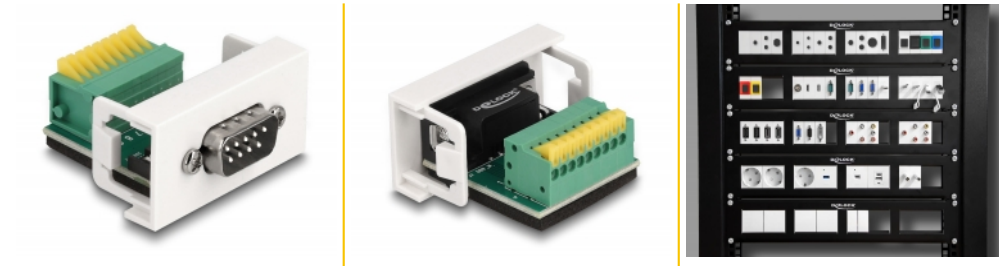
Requisitos del sistema

- Un puerto de módulo libre Delock Easy 45

Contenido del paquete

- Módulo del Easy 45

Image



General

Mounting type:	Easy 45
----------------	---------

Interface

conector :	1 x Sub-D 9 pin macho
Conector 1:	1 x Bloque de terminales de 9 contactos con pulsador

Physical characteristics

Material de la carcasa:	Plástico
Longitud:	43 mm
Width:	22,5 mm
Height:	45 mm
Color:	RAL 9003 Weiß