

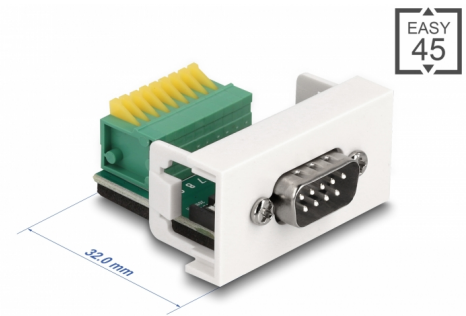
Delock Easy 45 Modul D-Sub 9 Pin Stecker zu 9 Pin Terminalblock 22,5 x 45 mm

Beschreibung

Dieses Easy 45 Modul von Delock stellt einen D-Sub Stecker zur Verfügung. Durch den einfachen Einrastmechanismus sitzt das Modul fest an seinem Platz und lässt sich bei Bedarf problemlos entfernen.

Easy 45 verbindet

Easy 45 ist ein variables, modulares System, das es ermöglicht Komponenten wie beispielsweise Steckdosen, HDMI- oder USB Anschlüsse nach den eigenen Bedürfnissen zusammenzustellen. Die Easy 45 Module sind genormt und können in diverse Modulträger oder Brüstungskanäle montiert werden. Easy 45 bildet die Schnittstelle zwischen Elektro-, Netzwerk- und Systeminstallation und zahlreichen Peripheriegeräten, wie zum Beispiel TV, Monitoren, Druckern, Notebooks und vielen mehr.



Artikel-Nr. 81408

EAN: 4043619814084

Ursprungsland: China

Verpackung:
Wiederverschließbare
Tüte

Technische Daten

- Anschlüsse:
 - extern: 1 x D-Sub 9 Pin Stecker
 - intern: 1 x 9 Pin Terminalblock mit Drucktaster
- Material: PC Kunststoff
- Pinbelegung: 1:1
- Verwendbar für einen Drahtquerschnitt von 26 bis 20 AWG
- Für Modulträger Delock Easy 45 geeignet
- Für 45 mm Brüstungskanäle mit mindestens 45 mm Einbautiefe geeignet
- Modulgröße: 22,5 x 45 mm
- Maße (LxBxH): ca. 22,5 x 45,0 x 43,0 mm
- Farbe: weiß

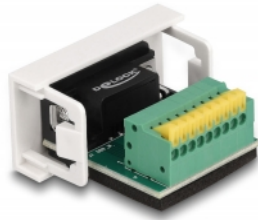
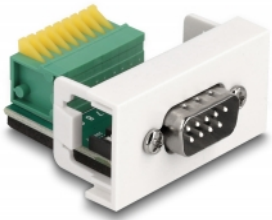
Systemvoraussetzungen

- Ein freier Modulplatz Delock Easy 45

Packungsinhalt

- Easy 45 Modul

Abbildungen



Allgemein

Montageart:	Easy 45
-------------	---------

Schnittstelle

Anschluss:	1 x Sub-D 9 Pin Stecker
Anschluss 1:	1 x 9 Pin Terminalblock mit Drucktaster

Physikalische Eigenschaften

Gehäusematerial:	Kunststoff
Länge:	43 mm
Breite:	22,5 mm
Höhe:	45 mm
Farbe:	RAL 9003 Weiß