

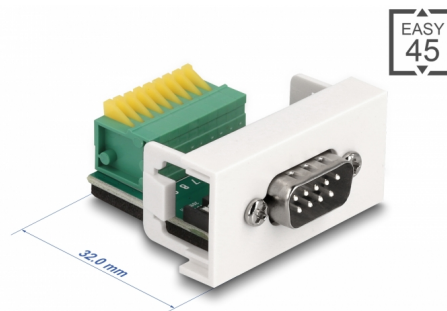
Delock Modul Easy 45 ze zástrčkového devítipinového portu D-Sub na desetipinovou svorkovnici rozměru 22,5 x 45 mm

Popis

Tento modul Easy 45 značky Delock je navržen tak, aby poskytoval zástrčkový port rozhraní D-Sub. Jednoduchý zaklapávací mechanismus zajišťuje, aby byl modul pevně na místě a aby bylo možno jej v případě potřeby snadno odstranit.

Spoje Easy 45

Easy 45 je proměnlivý modulární systém, který umožňuje dle potřeby přidávat komponenty jako například zásuvky, HDMI nebo USB připojení. Moduly Easy 45 jsou standardizované a lze je montovat na různé držáky modulů nebo do kabelovodů. Easy 45 tvoří rozhraní mezi elektrickou, síťovou a systémovou instalací a mnoha periferními zařízeními, jako například televizory, monitory, tiskárnami, laptopy a mnoha dalšími.



Číslo produktu 81408

EAN: 4043619814084

Země původu: China

Balení: Plastová taška se zipem

Technické detaily

- Konektor:
 - externí: 1 x D-Sub 9 pin samec
 - interní: 1 x 9 pin svorkovnice s tlačítkem
- Materiál: PC plast
- Přiřazení pinů: 1:1
- Použitelné pro kabelový průřez od 26 do 20 AWG
- Vhodný pro držák modulů Delock Easy 45
- Vhodný pro kabelovod 45 mm o minimální hloubce 45 mm
- Velikost modulu: 22,5 x 45 mm
- Rozměry (DxŠxV): cca. 22,5 x 45,0 x 43,0 mm
- Barva: bílá

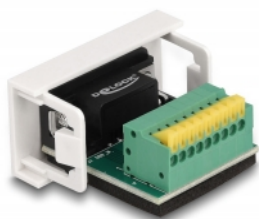
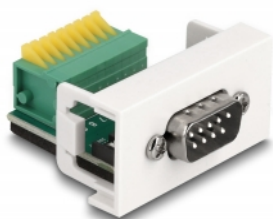
Systémové požadavky

- Volný modulový port Delock Easy 45

Obsah balení

- Modul Easy 45

Příslušenství



General

Mounting type:	Easy 45
----------------	---------

Interface

konektor:	1 x Sub-D 9 pin samec
Konektor 1:	1 x 9 pin svorkovnice s tlačítkem

Physical characteristics

Materiál pouzdra:	Plastová
Délka:	43 mm
Width:	22,5 mm
Height:	45 mm
Barva:	RAL 9003 Weiß