

Delock Modulo Easy 45 2 x morsetti, anello rosso / nero 22,5 x 45 mm

Descrizione

Questo modulo Easy 45 Delock è progettato per fornire due morsetti. Il semplice meccanismo a scatto assicura che il coperchio sia saldamente in posizione e possa essere facilmente sostituito se necessario senza utilizzo di strumenti.

Easy 45 si collega

Easy 45 è un sistema variabile e modulare che consente di aggiungere componenti come prese, connessioni HDMI o USB a seconda delle esigenze. I moduli Easy 45 sono standardizzati e possono essere montati in vari supporti per moduli o canaline portacavi. Easy 45 crea un'interfaccia tra l'installazione elettrica, di rete e di sistema e molte periferiche come TV, monitor, stampanti, computer portatili e molto altro ancora.



Articolo n. 81398

EAN: 4043619813988

Paese di origine: China

Pacchetto: Sacchetto in plastica con cerniera

Dettagli tecnici

- Connettori:
esterno: 2 x morsetto di collegamento
interno: 2 x morsetto di collegamento
- Marcatura: rosso / nero
- Tipo di filettatura: 3/8" - 32 UNEF
- Connettori dorato
- Adatto per il supporto del modulo Delock Easy 45
- Adatto per canaline portacavi da 45 mm con profondità minima di 45 mm
- Dimensioni del modulo: 22,5 x 45 mm
- Dimensioni (LxPxA): ca.22,5 x 45,0 x 39,0 mm
- Colore: bianco

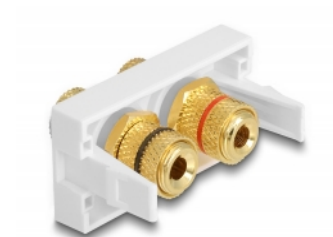
Requisiti di sistema

- Un modulo porta libero Delock Easy 45

Contenuto della confezione

- Modulo Easy 45

Immagini



General

| | |
|----------------|---------|
| Mounting type: | Easy 45 |
|----------------|---------|

Interface

| | |
|---------------|---------------|
| Connettore 1: | 2 x Polklemme |
| Connettore 2: | 2 x Polklemme |

Physical characteristics

| | |
|------------|---------------|
| Lunghezza: | 45 mm |
| Width: | 22,5 mm |
| Height: | 39 mm |
| Colour: | RAL 9003 Weiß |