

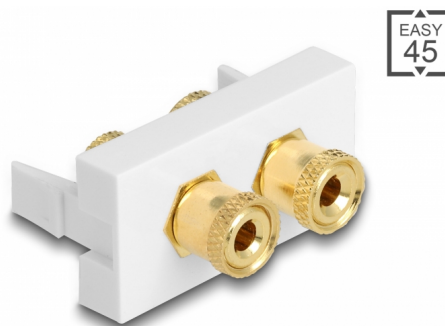
# Delock Module Easy 45 à 2 x bornes de raccordement, anneau rouge / noir 22,5 x 45 mm

## Description

Ce module Easy 45 de Delock est conçu pour fournir 2 bornes de raccordement. Le simple mécanisme d'encliquage assure que le capot est bien en place et peut être changé, le cas échéant, facilement et sans outil.

## Connexions Easy 45

Easy 45 est un système modulaire variable qui permet aux composants comme les prises, les connexions HDMI ou USB d'être ajoutées selon vos besoins. Les modules Easy 45 sont normalisés et peuvent être montés dans divers supports de module ou conduites de câble. Easy 45 construit l'interface entre le réseau, l'alimentation électrique et l'installation de système et de nombreux appareils périphériques tels que TV, moniteurs, imprimantes, laptops et bien plus.



### N° produit 81398

EAN: 4043619813988

Pays d'origine: China

Emballage: Sac polyvalent à fermeture éclair

## Détails techniques

- Connecteurs :
  - externe : 2 x borne de connexion
  - interne : 2 x borne de connexion
- Marquage : rouge / noir
- Type de filetage : 3/8" - 32 UNEF
- Connecteur plaqué or
- Convient à un Easy 45 Delock de support de module
- Convient à une conduite de câble 45 mm ayant une profondeur minimum de 45 mm
- Taille du module : 22,5 x 45 mm
- Dimensions (LxlxH) : env. 22,5 x 45,0 x 39,0 mm
- Couleur : blanc

## Configuration système requise

- Un Easy 45 de module Delock

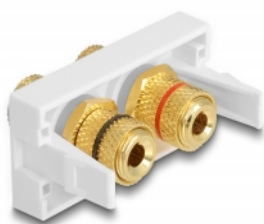
---

## Contenu de l'emballage

- Module Easy 45

---

## Image



## General

Mounting type:	Easy 45
----------------	---------

## Interface

Connecteur 1:	2 x Polklemme
Connecteur 2:	2 x Polklemme

## Physical characteristics

Longueur:	45 mm
Width:	22,5 mm
Height:	39 mm
Couleur:	RAL 9003 Weiß