

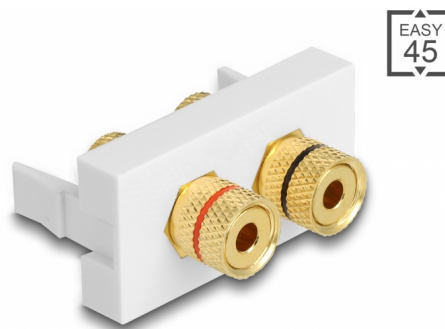
## Delock Moduł Easy 45, 2 x złącza zaciskowe, pierścień czarny / czerwony, 22,5 x 45 mm

### Opis

Ten moduł Easy 45 firmy Delock służy do rozbudowy o dwa złącza zaciskowe. Prosty mechanizm zatraskowy zapewnia, że pokrywa jest pewnie osadzona i w razie potrzeby można ją wymienić beznarzędziowo.

### Właściwości Easy 45

Easy 45 to modułowy system umożliwiający dodawanie gniazdo bądź złącza HDMI lub USB w miarę potrzeb. Moduły Easy 45 są standaryzowane i można je montować w różnych obudowach i korytkach kablowych. Easy 45 tworzy interfejs pomiędzy siecią elektryczną a instalacjami systemów peryferyjnych takich jak TV, monitory, drukarki, laptopy i inne.



### Numer artykułu 81397

EAN: 4043619813971

Kraj pochodzenia: China

Opakowanie: Torba na zamek błyskawiczny

### Szczegóły techniczne

- Złącze:
  - zewnątrzne: 2 x gniazdo bananowe
  - wewnętrzne: 2 x gniazdo bananowe
- Oznaczenia: czerwony / czarne
- Rodzaj gwintu: 3/8" - 32 UNEF
- Pozłacane złącze
- Odpowiedni do uchwytu modułowego Delock Easy 45
- Odpowiedni dla korytek kablowych 45 mm i minimalnej głębokości 45 mm
- Wymiary modułu: 22,5 x 45 mm
- Wymiary (DxSxW): ok. 22,5 x 45,0 x 39,0 mm
- Kolor: biały

### Wymagania systemowe

- Wolny port modułu Delock Easy 45

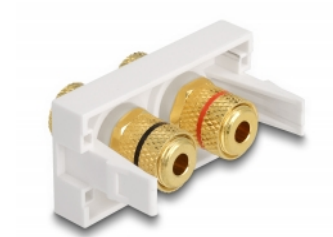
---

## Zawartość opakowania

- Moduł Easy 45

---

## Zdjęcia



## General

Mounting type:	Easy 45
----------------	---------

## Interface

Złącze 1:	2 x Polklemme
Złącze 2:	2 x Polklemme

## Physical characteristics

Długość:	45 mm
Width:	22,5 mm
Height:	39 mm
Kolor:	RAL 9003 Weiß