

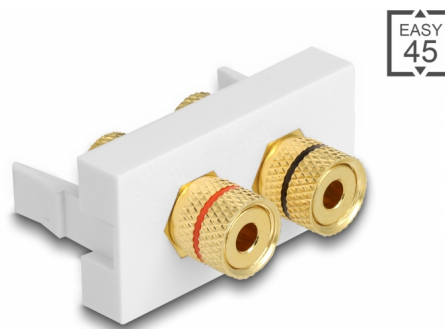
# Delock Modulo Easy 45 2 x morsetti, anello rosso / nero 22,5 x 45 mm

## Descrizione

Questo modulo Easy 45 Delock è progettato per fornire due morsetti. Il semplice meccanismo a scatto assicura che il coperchio sia saldamente in posizione e possa essere facilmente sostituito se necessario senza utilizzo di strumenti.

## Easy 45 si collega

Easy 45 è un sistema variabile e modulare che consente di aggiungere componenti come prese, connessioni HDMI o USB a seconda delle esigenze. I moduli Easy 45 sono standardizzati e possono essere montati in vari supporti per moduli o canaline portacavi. Easy 45 crea un'interfaccia tra l'installazione elettrica, di rete e di sistema e molte periferiche come TV, monitor, stampanti, computer portatili e molto altro ancora.



### Articolo n. 81397

EAN: 4043619813971

Paese di origine: China

Pacchetto: Sacchetto in plastica con cerniera

## Dettagli tecnici

- Connettori:
  - esterno: 2 x morsetto di collegamento
  - interno: 2 x morsetto di collegamento
- Marcatura: rosso / nero
- Tipo di filettatura: 3/8" - 32 UNEF
- Connettori dorato
- Adatto per il supporto del modulo Delock Easy 45
- Adatto per canaline portacavi da 45 mm con profondità minima di 45 mm
- Dimensioni del modulo: 22,5 x 45 mm
- Dimensioni (LxPxA): ca.22,5 x 45,0 x 39,0 mm
- Colore: bianco

## Requisiti di sistema

- Un modulo porta libero Delock Easy 45

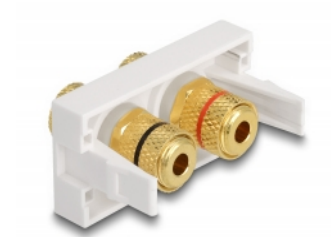
---

## Contenuto della confezione

- Modulo Easy 45

---

## Immagini



## General

Mounting type:	Easy 45
----------------	---------

## Interface

Connettore 1:	2 x Polklemme
Connettore 2:	2 x Polklemme

## Physical characteristics

Lunghezza:	45 mm
Width:	22,5 mm
Height:	39 mm
Colour:	RAL 9003 Weiß