

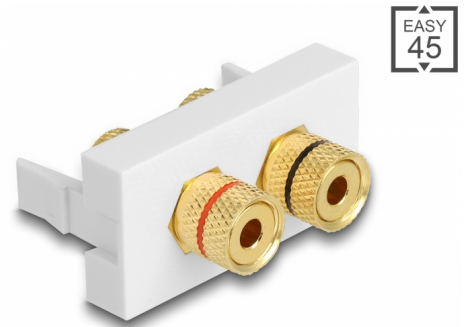
Delock Módulo Easy 45 2 x puerto de enlace, anillo rojo / negro 22,5 x 45 mm

Descripción

Este Módulo Easy 45 de Delock está diseñado para proporcionar dos puertas de enlace. El mecanismo de encaje simple asegura que la cubierta esté firmemente en su lugar y se pueda cambiar fácilmente y sin herramientas si es necesario.

Easy 45 se conecta

Easy 45 es un sistema variable y modular que permite añadir componentes como enchufes, conexiones HDMI o USB según sus necesidades. Los módulos de Easy 45 están estandarizados y se pueden montar en varios porta-módulos o conductos de cables. Easy 45 constituye la interfaz entre la instalación eléctrica, de red y de sistema y muchos dispositivos periféricos como TV, monitores, impresoras, ordenadores portátiles y mucho más.



Número de elemento 81397

EAN: 4043619813971

Pais de origen: China

Paquete: Bolsa de plástico con cremallera

Detalles técnicos

- Conectores:
 - externo: 2 x mensaje vinculante
 - interno: 2 x mensaje vinculante
- Marcado: rojo / negro
- Tipo de hilo: 3/8" - 32 UNEF
- Conectores con contactos dorados
- Adecuado para el soporte de módulos Delock Easy 45
- Adecuado para canalización de cables de 45 mm con profundidad mínima de 45 mm
- Tamaño del módulo: 22,5 x 45 mm
- Dimensiones (LAXANxAL): aprox. 22,5 x 45,0 x 39,0 mm
- Color: blanco

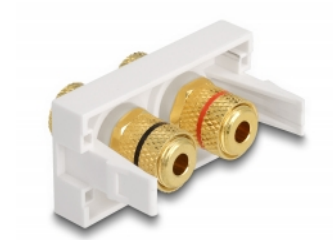
Requisitos del sistema

- Un puerto de módulo libre Delock Easy 45

Contenido del paquete

- Módulo del Easy 45

Image



General

| | |
|----------------|---------|
| Mounting type: | Easy 45 |
|----------------|---------|

Interface

| | |
|--------------|---------------|
| Conector 1: | 2 x Polklemme |
| Conector 2 : | 2 x Polklemme |

Physical characteristics

| | |
|-----------|---------------|
| Longitud: | 45 mm |
| Width: | 22,5 mm |
| Height: | 39 mm |
| Color: | RAL 9003 Weiß |