

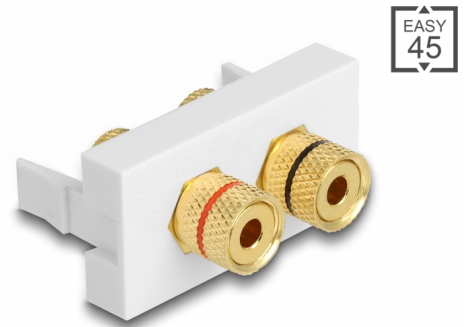
# Delock Easy 45 Modul 2 x Polklemme, Farbring rot / schwarz 22,5 x 45 mm

## Beschreibung

Dieses Easy 45 Modul von Delock stellt zwei Polklemmen zur Verfügung. Durch den einfachen Einrastmechanismus sitzt die Blende fest an ihrem Platz und lässt sich bei Bedarf problem- und werkzeuglos austauschen.

## Easy 45 verbindet

Easy 45 ist ein variables, modulares System, das es ermöglicht Komponenten wie beispielsweise Steckdosen, HDMI- oder USB Anschlüsse nach den eigenen Bedürfnissen zusammenzustellen. Die Easy 45 Module sind genormt und können in diverse Modulträger oder Brüstungskanäle montiert werden. Easy 45 bildet die Schnittstelle zwischen Elektro-, Netzwerk- und Systeminstallation und zahlreichen Peripheriegeräten, wie zum Beispiel TV, Monitoren, Druckern, Notebooks und vielen mehr.



## Artikel-Nr. 81397

EAN: 4043619813971

Ursprungsland: China

Verpackung:  
Wiederverschließbare  
Tüte

## Technische Daten

- Anschlüsse:  
extern: 2 x Polklemme  
intern: 2 x Polklemme
- Markierung: rot / schwarz
- Gewindetyp: 3/8" - 32 UNEF
- Konnektoren mit Goldauflage
- Für Modulträger Delock Easy 45 geeignet
- Für 45 mm Brüstungskanäle mit mindestens 45 mm Einbautiefe geeignet
- Modulgröße: 22,5 x 45 mm
- Maße (LxBxH): ca. 22,5 x 45,0 x 39,0 mm
- Farbe: weiß

## Systemvoraussetzungen

- Ein freier Modulplatz Delock Easy 45

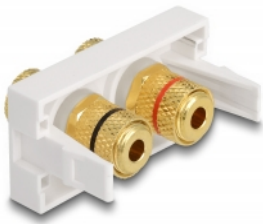
---

## Packungsinhalt

- Easy 45 Modul

---

## Abbildungen



## Allgemein

Montageart:	Easy 45
-------------	---------

## Schnittstelle

Anschluss 1:	2 x Polklemme
Anschluss 2:	2 x Polklemme

## Physikalische Eigenschaften

Länge:	45 mm
Breite:	22,5 mm
Höhe:	39 mm
Farbe:	RAL 9003 Weiß