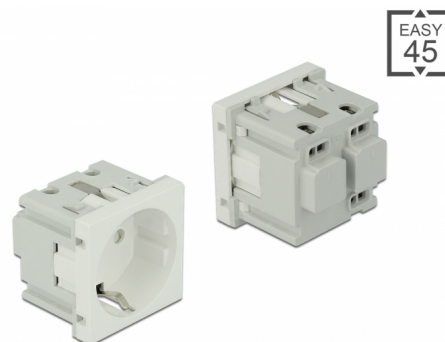


Delock Easy 45 Presa di alimentazione con messa a terra 45 x 45 mm

Descrizione

Questa presa di alimentazione Delock è stata progettata per fornire una connessione di alimentazione CEE 7/3. Il semplice meccanismo a scatto assicura che il modulo sia saldamente in posizione e possa essere facilmente rimosso se necessario.



Articolo n. 81392

EAN: 4043619813926

Paese di origine: China

Pacchetto: Box

Dettagli tecnici

- Connettori:
 - 1 x presa di alimentazione CEE 7/3 con blocco a prova di bambino
 - 3 x morsetto a vite per PE, N, L
- Corrente nominale: 16,0 A / 250 V~
- Potenza nominale: 4000,0 W
- Materiale: ABS / PC in plastica
- Adatto per il supporto del modulo Delock Easy 45
- Adatto per canaline portacavi da 45 mm con profondità minima di 45 mm
- Dimensioni del modulo: 45 x 45 mm
- Dimensioni (LxPxA): ca. 45 x 45 x 43 mm
- Colore: bianco

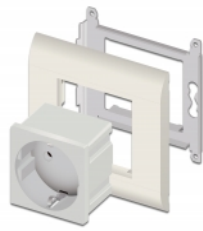
Requisiti di sistema

- Alimentazione di rete con messa a terra
- Un modulo porta libero Delock Easy 45 (45 x 45 mm)

Contenuto della confezione

- Easy 45 Presa di alimentazione con messa a terra 45 x 45 mm
- Manuale utente

Immagini



General

Mounting type:	Easy 45
----------------	---------

Interface

Connettore 1:	1 x morsettiera a 3 pin a vite
Connettore 2:	1 x Steckdose CEE 7/3 mit Kindersicherung

Physical characteristics

Lunghezza:	45 mm
Width:	45 mm
Height:	43 mm
Colour:	RAL 9003 Weiß