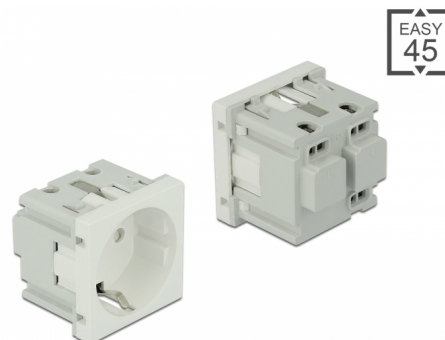


# Delock Easy 45 de prise courant avec terre 45 x 45 mm

## Description

Cette prise de courant de Delock est conçue pour donner une connexion électrique CEE 7/3. Le simple mécanisme d'encliquetage assure que le module est fermement mis en place et peut être facilement retiré le cas échéant.



**N° produit 81392**

EAN: 4043619813926

Pays d'origine: China

Emballage: Box

## Détails techniques

- Connecteurs :
  - 1 x prise de courant CEE 7/3 avec verrou-enfant
  - 3 x vis de borne pour MALT, N et P
- Courant nominal : 16,0 A / 250 V~
- Puissance nominale : 4000,0 W
- Matériau : plastique ABS / PC
- Convient à un Easy 45 Delock de support de module
- Convient à une conduite de câble 45 mm ayant une profondeur minimum de 45 mm
- Taille du module : 45 x 45 mm
- Dimensions (LxlxH) : env. 45 x 45 x 43 mm
- Couleur : blanc

## Configuration système requise

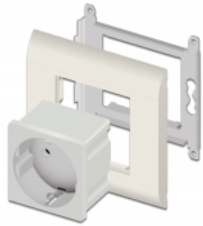
- Alimentation électrique avec terre
- Un Easy 45 de module Delock (45 x 45 mm)

## Contenu de l'emballage

- Easy 45 de prise courant avec terre 45 x 45 mm
- Mode d'emploi

---

## Image



### General

Mounting type:	Easy 45
----------------	---------

### Interface

Connecteur 1:	1 x bornier 3 broches avec terminal à vis
Connecteur 2:	1 x Steckdose CEE 7/3 mit Kindersicherung

### Physical characteristics

Longueur:	45 mm
Width:	45 mm
Height:	43 mm
Couleur:	RAL 9003 Weiß