

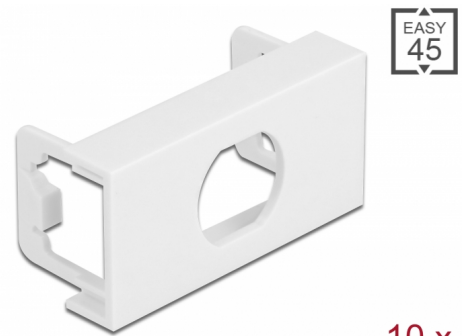
# Delock Modulplatta Easy 45 rund utskärning M15 antisnodd, 45 x 22,5 mm 10 delar vit

## Beskrivning

Modulplatta från Delock som har en håltagning som är 15,2 mm med antisnodd. Den enkla snap-in-mekanismen gör att module sitter säkert på plats och enkelt kan avlägsnas vid behov.

## Easy 45 ansluter

Easy 45 är ett variabelt modulsystem som gör det möjligt att ansluta olika komponenter så som uttag, HDMI eller USB efter dina behov. Easy 45-modulerna är standardiserade och kan monteras i olika modulhållare eller kabelkanaler. Easy 45 bygger gränssnittet mellan el-, nätverks- och systeminstallationer och flera olika kringutrustningar som t.ex. TV-apparater, skärmar, skrivare, bärbara datorer och mycket mer.



10 x

### Artikelnummer 81367

EAN: 4043619813674

Ursprungsland: China

Paket: Zippåse

## Specifikationer

- Material: PC-plast
- Passar för modulhållare Delock Easy 45
- Passar för 45 mm kabelkanal med minsta djup 45 mm
- Utskärning: Ø 15,2 mm
- Modulstorlek: 22,5 x 45 mm
- Mått (LxBxH): ca 45,0 x 22,5 x 22,0 mm
- Färg: vit

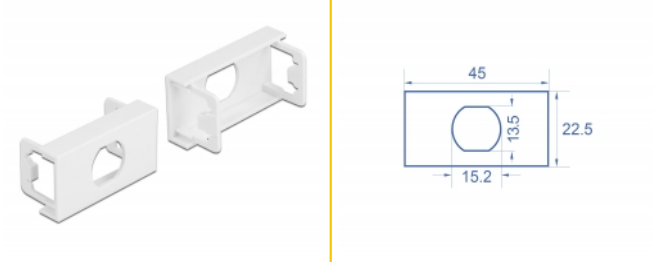
## Systemkrav

- En ledig modulport Delock Easy 45 (22,5 x 45 mm)

## Paketets innehåll

- 10 x modulplatta

## Bilder



## General

|                |         |
|----------------|---------|
| Mounting type: | Easy 45 |
|----------------|---------|

## Physical characteristics

|                   |               |
|-------------------|---------------|
| Höljets material: | Plast         |
| Längd:            | 22,0 mm       |
| Width:            | 22,5 mm       |
| Height:           | 45 mm         |
| Färg:             | RAL 9003 Weiß |