

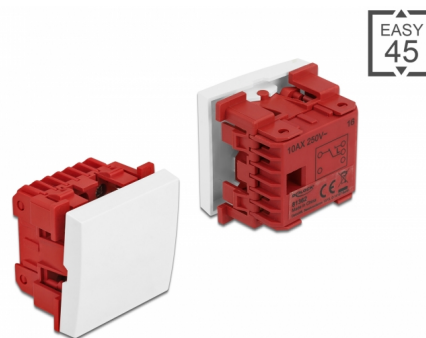
Delock Interruttore Easy 45 1-gang bipolare a 2 vie 45 x 45 mm, bianco

Descrizione

Questo interruttore Easy 45 1-gang Delock è progettato per accendere e spegnere fonti di luce e alimentatori. La funzione di commutatore consente inoltre l'utilizzo, ad esempio, per la commutazione della luce di corridoi o scale. Il semplice meccanismo a scatto assicura che l'interruttore sia saldamente in posizione e possa essere facilmente rimosso se necessario.

Easy 45 si collega

Easy 45 è un sistema variabile e modulare che consente di aggiungere componenti come prese, connessioni HDMI o USB a seconda delle esigenze. I moduli Easy 45 sono standardizzati e possono essere montati in vari supporti per moduli o canaline portacavi. Easy 45 crea un'interfaccia tra l'installazione elettrica, di rete e di sistema e molte periferiche come TV, monitor, stampanti, computer portatili e molto altro ancora.



Articolo n. 81362

EAN: 4043619813629

Paese di origine: China

Pacchetto: Box

Dettagli tecnici

- Connettori: 3 x morsetto a vite
- Tipo di interruttore: bipolare, 2 vie
- Tensione di commutazione: AC 250 V~
- Corrente di commutazione: 10 AX
- Materiale: Nylon / PC in plastica
- Adatto per il supporto del modulo Delock Easy 45
- Adatto per canaline portacavi da 45 mm con profondità minima di 45 mm
- Dimensioni del modulo: 45 x 45 mm
- Dimensioni (LxPxA): ca. 45 x 45 x 37 mm
- Colore: bianco

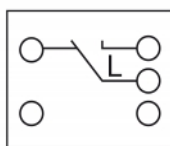
Requisiti di sistema

- Un modulo porta libero Delock Easy 45 (45 x 45 mm)

Contenuto della confezione

- Interruttore Easy 45
- Manuale utente

Immagini



Interface

Connettore 1:	1 x morsettiera a 3 pin a vite
---------------	--------------------------------

Physical characteristics

Lunghezza:	45 mm
Width:	45 mm
Height:	37 mm
Colour:	RAL 9003 Weiß