

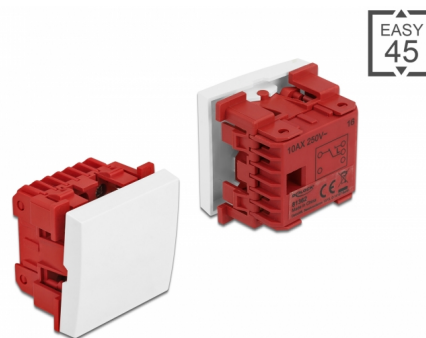
Delock Interruptor de 1 gancho Easy 45 de 1 polo y 2 vías 45 x 45 mm, blanco

Descripción

Este interruptor de 1 gancho Easy 45 de Delock está diseñado para encender y apagar fuentes de luz y de alimentación. La función de conmutación permite utilizarlo adicionalmente, por ejemplo, para la conmutación de la luz del pasillo o de la escalera. El sencillo mecanismo de encaje garantiza que el interruptor quede firmemente colocado y pueda retirarse fácilmente si es necesario.

Easy 45 se conecta

Easy 45 es un sistema variable y modular que permite añadir componentes como enchufes, conexiones HDMI o USB según sus necesidades. Los módulos de Easy 45 están estandarizados y se pueden montar en varios porta-módulos o conductos de cables. Easy 45 constituye la interfaz entre la instalación eléctrica, de red y de sistema y muchos dispositivos periféricos como TV, monitores, impresoras, ordenadores portátiles y mucho más.



Número de elemento 81362

EAN: 4043619813629

Pais de origen: China

Paquete: Box

Detalles técnicos

- Conectores: 3 x terminal de tornillo
- Tipo de interruptor: 1 polo, 2 vías
- Tensión de conmutación: AC 250 V~
- Corriente de conmutación: 10 AX
- Material: nailon / plástico PC
- Adecuado para el soporte de módulos Delock Easy 45
- Adecuado para canalización de cables de 45 mm con profundidad mínima de 45 mm
- Tamaño del módulo: 45 x 45 mm
- Dimensiones (LxANxAL): aprox. 45 x 45 x 37 mm
- Color: blanco

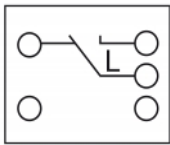
Requisitos del sistema

- Un puerto de módulo libre Delock Easy 45 (45 x 45 mm)

Contenido del paquete

- Interruptor Easy 45
- Manual del usuario

Image



Interface

| | |
|-------------|--|
| Conector 1: | 1 x 3 terminal del tornillo del bloque de terminales del perno |
|-------------|--|

Physical characteristics

| | |
|-----------|---------------|
| Longitud: | 45 mm |
| Width: | 45 mm |
| Height: | 37 mm |
| Color: | RAL 9003 Weiß |