

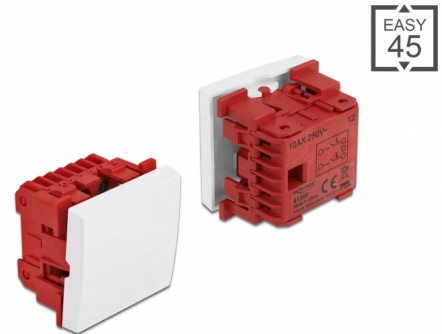
# Delock Easy 45 Wippschalter 2-polig, 45 x 45 mm, weiß

## Beschreibung

Dieser Easy 45 Wippschalter von Delock dient dem Ein- bzw. Ausschalten von Lichtquellen oder Stromversorgungen. Mit diesem Schalter können zwei Schaltkreise galvanisch getrennt voneinander geschaltet werden. Durch den einfachen Einrastmechanismus sitzt der Wippschalter fest an seinem Platz und lässt sich bei Bedarf problemlos entfernen.

### Easy 45 verbindet

Easy 45 ist ein variables, modulares System, das es ermöglicht Komponenten wie beispielsweise Steckdosen, HDMI- oder USB Anschlüsse nach den eigenen Bedürfnissen zusammenzustellen. Die Easy 45 Module sind genormt und können in diverse Modulträger oder Brüstungskanäle montiert werden. Easy 45 bildet die Schnittstelle zwischen Elektro-, Netzwerk- und Systeminstallation und zahlreichen Peripheriegeräten, wie zum Beispiel TV, Monitoren, Druckern, Notebooks und vielen mehr.



**Artikel-Nr. 81360**

EAN: 4043619813605

Ursprungsland: China

Verpackung: Box

## Technische Daten

- Anschlüsse: 4 x Schraubklemme
- Schaltertyp: 2-polig, Universal Aus
- Schaltspannung: AC 250 V~
- Schaltstrom: 10 AX
- Material: Nylon / PC Kunststoff
- Für Modulträger Delock Easy 45 geeignet
- Für 45 mm Brüstungskanäle mit mindestens 45 mm Einbautiefe geeignet
- Modulgröße: 45 x 45 mm
- Maße (LxBxH): ca. 45 x 45 x 37 mm
- Farbe: weiß

## Systemvoraussetzungen

- Ein freier Modulplatz Delock Easy 45 (45 x 45 mm)

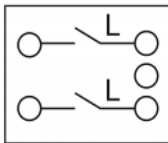
---

## Packungsinhalt

- Easy 45 Schalter
- Bedienungsanleitung

---

## Abbildungen



## Schnittstelle

Anschluss 1:	1 x 3 Pin Terminalblock Schraubklemme
--------------	---------------------------------------

## Physikalische Eigenschaften

Länge:	45 mm
Breite:	45 mm
Höhe:	37 mm
Farbe:	RAL 9003 Weiß