

Delock Easy 45 modul A-típusú 2.0 USB anya - RJ45 anya port 22,5 x 45 mm

Leírás

Ezt a Delock Easy 45 modult úgy tervezték, hogy USB 2.0 A-típusú anya csatlakozót biztosítson. Az egyszerű csatlakoztatási mechanizmus biztosítja, hogy a modul megfelelő helyzetbe kerül és könnyen ki is húzható, amennyiben szükséges. Az előre telepített hálózati kábel összeköthető vagy meghosszabbítható az RJ45 csatlakozóhoz.

Easy 45 kapcsolatok

A Easy 45 egy változtatható moduláris rendszer mely lehetővé teszi az összetevők úgy mint csatlakoztatók, HDMI vagy USB kapcsolatok igény szerinti hozzáadását. A Easy 45 modulok standardizáltak és beépíthetők különböző modultartókba vagy kábelcsatornába. A Easy 45 kapcsolódási felületet biztosít elektromos, hálózati és rendszer beépítések, valamint számos perifériás eszköz, úgy mint TV, monitor, nyomtató, laptop stb. között.

Megjegyzés

Ezzel a modullal egy már meglévő hálózat beépítése nem lehetséges. Az USB port bővíthető vagy összeköthető egy hálózati kábelrel.



Tételszám 81344

EAN: 4043619813445

Származási hely: China

Csomag: White Box

Műszaki adatok

- Csatlakozó:
külső: 1 x USB 2.0 A-típusú hüvely
belső: 1 x RJ45 hüvely
- Anyag: ABS műanyag
- Alkalmas Delock Easy 45 modul tartóhoz
- Alkalmas egy minimum 45 mm mélységű, 45 mm-es kábelcsatornához
- Modul mérete: 22,5 x 45 mm
- Méretek (HxSzxM): kb. 22,5 x 45,0 x 33,0 mm
- Szín: fehér

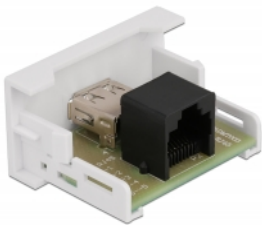
Rendszerkövetelmények

- Egy szabad modul portos Delock Easy 45
-

A csomag tartalma

- Easy 45 modul
-

Képek



General

| | |
|----------------|---------|
| Mounting type: | Easy 45 |
|----------------|---------|

Interface

| | |
|---------------|-----------------------------|
| Csatlakozó 1: | 1 x RJ45 hüvely |
| Csatlakozó 2: | 1 x USB 2.0 A-típusú hüvely |

Physical characteristics

| | |
|------------|---------------|
| Hosszúság: | 45 mm |
| Width: | 22,5 mm |
| Height: | 39 mm |
| Szín: | RAL 9003 Weiß |