

Delock Easy 45-modul USB 2.0 Typ-A hona till RJ45 hona-port 22,5 x 45 mm

Beskrivning

Easy 45-modul från Delock som är utformad för att tillhandahålla en USB 2.0 Typ-A hona-port. Den enkla snap-in-mekanismen gör att module sitter säkert på plats och enkelt kan avlägsnas vid behov. En förinstallerad nätverkskabel kan t.ex. anslutas eller förlängas till RJ45-uttaget.



Easy 45 ansluter

Easy 45 är ett variabelt modulsystem som gör det möjligt att ansluta olika komponenter så som uttag, HDMI eller USB efter dina behov. Easy 45-modulerna är standardiserade och kan monteras i olika modulhållare eller kabelkanaler. Easy 45 bygger gränssnittet mellan el-, nätverks- och systeminstallationer och flera olika kringutrustningar som t.ex. TV-apparater, skärmar, skrivare, bärbara datorer och mycket mer.

Artikelnummer 81344

EAN: 4043619813445

Ursprungsland: China

Paket: White Box

Notera

Integrering till det befintliga nätverket är inte möjligt med den här modulen. USB-porten kan förlängas eller anslutas med en nätverkskabel.

Specifikationer

- Anslutning:
extern: 1 x USB 2.0 Typ-A hona
intern: 1 x RJ45 hona
- Material: ABS-plast
- Passar för modulhållare Delock Easy 45
- Passar för 45 mm kabelkanal med minsta djup 45 mm
- Modulstorlek: 22,5 x 45 mm
- Mått (LxBxH): ca 22,5 x 45,0 x 33,0 mm
- Färg: vit

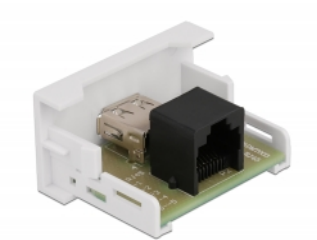
Systemkrav

- En ledig modulport Delock Easy 45
-

Paketets innehåll

- Easy 45 modul
-

Bilder



General

Mounting type:	Easy 45
----------------	---------

Interface

Kontakt 1:	1 x RJ45 hona
Kontakt 2:	1 x USB 2.0 Typ-A hona

Physical characteristics

Längd:	45 mm
Width:	22,5 mm
Height:	39 mm
Färg:	RAL 9003 Weiß