

# Delock Modulo Easy 45 USB 2.0 Tipo-A femmina a morsettieria 22,5 x 45 mm

## Descrizione

Questo modulo Easy 45 Delock è progettato per fornire una porta USB 2.0 di Tipo-A femmina. Il semplice meccanismo a scatto assicura che il modulo sia saldamente in posizione e possa essere facilmente rimosso se necessario.

### Easy 45 si collega

Easy 45 è un sistema variabile e modulare che consente di aggiungere componenti come prese, connessioni HDMI o USB a seconda delle esigenze. I moduli Easy 45 sono standardizzati e possono essere montati in vari supporti per moduli o canaline portacavi. Easy 45 crea un'interfaccia tra l'installazione elettrica, di rete e di sistema e molte periferiche come TV, monitor, stampanti, computer portatili e molto altro ancora.



### Articolo n. 81343

EAN: 4043619813438

Paese di origine: China

Pacchetto: White Box

## Dettagli tecnici

- Connettori:  
esterno: 1 x USB 2.0 Tipo-A femmina  
interno: 1 x morsettieria a 6 pin a vite
- Materiale: ABS in plastica
- Adatto per il supporto del modulo Delock Easy 45
- Adatto per canaline portacavi da 45 mm con profondità minima di 45 mm
- Dimensioni del modulo: 22,5 x 45 mm
- Dimensioni (LxPxA): ca.22,5 x 45,0 x 33,0 mm
- Colore: bianco

## Requisiti di sistema

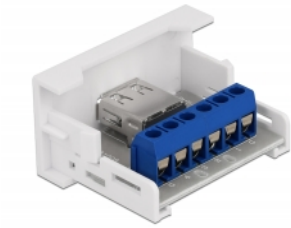
- Un modulo porta libero Delock Easy 45

## Contenuto della confezione

- Modulo Easy 45

---

## Immagini



## General

Mounting type:	Easy 45
----------------	---------

## Interface

Connettore 1:	1 x 6 Pin Terminalblock Schraubklemme
---------------	---------------------------------------

Connettore 2:	1 x USB 2.0 Tipo-A femmina
---------------	----------------------------

## Physical characteristics

Lunghezza:	45 mm
------------	-------

Width:	22,5 mm
--------	---------

Height:	39 mm
---------	-------

Colour:	RAL 9003 Weiß
---------	---------------