

# Delock Easy 45-modul 2 x RCA hona till RJ45 hona-port 22,5 x 45 mm

## Beskrivning

Easy 45-modul från Delock som är utformad för att tillhandahålla två RCA hona-portar. Den enkla snap-in-mekanismen gör att module sitter säkert på plats och enkelt kan avlägsnas vid behov. En förinstallerad nätverkskabel kan t.ex. anslutas eller förlängas till RJ45-uttaget.



### Easy 45 ansluter

Easy 45 är ett variabelt modulsystem som gör det möjligt att ansluta olika komponenter så som uttag, HDMI eller USB efter dina behov. Easy 45-modulerna är standardiserade och kan monteras i olika modulhållare eller kabelkanaler. Easy 45 bygger gränssnittet mellan el-, nätverks- och systeminstallationer och flera olika kringutrustningar som t.ex. TV-apparater, skärmar, skrivare, bärbara datorer och mycket mer.

**Artikelnummer 81341**

EAN: 4043619813414

Ursprungsland: China

Paket: White Box

## Notera

Integrering till det befintliga nätverket är inte möjligt med den här modulen. RCA-anslutningen kan förlängas eller anslutas med en nätverkskabel.

## Specifikationer

- Anslutning:  
extern: 2 x RCA hona  
intern: 1 x RJ45 hona
- Material: ABS-plast
- Passar för modulhållare Delock Easy 45
- Passar för 45 mm kabelkanal med minsta djup 45 mm
- Modulstorlek: 22,5 x 45 mm
- Mått (LxBxH): ca 22,5 x 45,0 x 39,0 mm
- Färg: vit

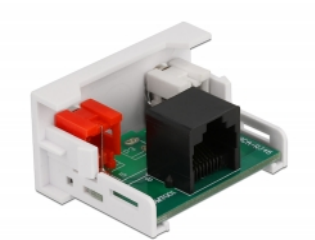
## Systemkrav

- En ledig modulport Delock Easy 45
- 

## Paketets innehåll

- Easy 45 modul
- 

## Bilder



## General

Mounting type:	Easy 45
----------------	---------

## Interface

Kontakt 1:	1 x RJ45 hona
Kontakt 2:	2 x RCA hona

## Physical characteristics

Längd:	45 mm
Width:	22,5 mm
Height:	39 mm
Färg:	RAL 9003 Weiß