

Delock Moduł Easy 45 2 x RCA żeński do port żeński RJ45, 22,5 x 45 mm

Opis

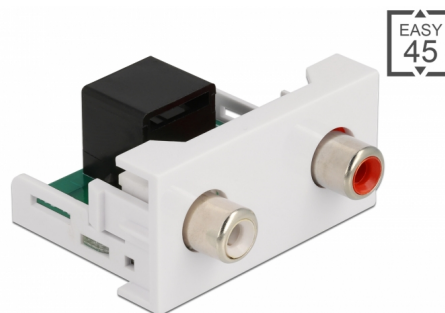
Moduł Delock Easy 45 mieści dwa porty żeńskie RCA. Prosty mechanizm zatrzasku zapewnia że moduł jest dobrze zakotwiczony i ale można do łatwo usunąć w razie potrzeby. Preinstalowany kabel sieciowy można włączyć do gniazda RJ45.

Łącza Easy 45

Easy 45 to modułowy system umożliwiający dodawanie gniazdo bądź złącza HDMI lub USB w miarę potrzeb. Moduły Easy 45 są standaryzowane i można je montować w różnych obudowach i korytkach kablowych. Easy 45 tworzy interfejs pomiędzy siecią elektryczną a instalacjami systemów peryferyjnych takich jak TV, monitory, drukarki, laptopy i inne.

Uwaga

Integracja tego modułu z istniejącą siecią nie jest możliwa. Złącze RCA może zostać rozszerzone kablem sieciowym.



Numer artykułu 81341

EAN: 4043619813414

Kraj pochodzenia: China

Opakowanie: White Box

Szczegóły techniczne

- Złącze:
 - zewnętrzne: 2 x żeńskie RCA
 - wewnętrzne: 1 x RJ45 żeńskie
- Materiał: ABS plastik
- Odpowiedni do uchwytu modułowego Delock Easy 45
- Odpowiedni dla korytek kablowych 45 mm i minimalnej głębokości 45 mm
- Wymiary modułu: 22,5 x 45 mm
- Wymiary (DxSxW): ok. 22,5 x 45,0 x 39,0 mm
- Kolor: biały

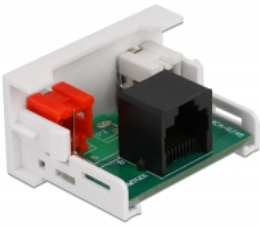
Wymagania systemowe

- Wolny port modułu Delock Easy 45

Zawartość opakowania

- Moduł Easy 45

Zdjęcia



General

Mounting type:	Easy 45
----------------	---------

Interface

Złącze 1:	1 x RJ45 żeńskie
Złącze 2:	2 x żeńskie RCA

Physical characteristics

Długość:	45 mm
Width:	22,5 mm
Height:	39 mm
Kolor:	RAL 9003 Weiß