

# Delock Module Easy 45 RCA femelle à port RJ45 femelle 22,5 x 45 mm

## Description

Ce module Easy 45 de Delock est conçu pour donner un port RCA femelle. Le simple mécanisme d'encliquetage assure que le module soit fermement mis en place et il peut être facilement retiré quand nécessaire. Un réseau préinstallé de câble, par exemple, peut être connecté ou étendu à la prise RJ45.

## Connexions Easy 45

Easy 45 est un système modulaire variable qui permet aux composants comme les prises, les connexions HDMI ou USB d'être ajoutées selon vos besoins. Les modules Easy 45 sont normalisés et peuvent être montés dans divers supports de module ou conduites de câble. Easy 45 construit l'interface entre le réseau, l'alimentation électrique et l'installation de système et de nombreux appareils périphériques tels que TV, moniteurs, imprimantes, laptops et bien plus.

## Note

L'intégration dans le réseau existant n'est pas possible avec ce module. Le connecteur RCA peut être étendu ou connecté avec un câble de réseau.



**N° produit 81340**

EAN: 4043619813407

Pays d'origine: China

Emballage: White Box

## Détails techniques

- Connecteurs :
  - externe : 1 x RCA femelle
  - interne : 1 x RJ45 femelle
- Matériau : plastique ABS
- Convient à un Easy 45 Delock de support de module
- Convient à une conduite de câble 45 mm ayant une profondeur minimum de 45 mm
- Taille du module : 22,5 x 45 mm
- Dimensions (LxIxH) : env. 22,5 x 45,0 x 39,0 mm
- Couleur : blanc

---

## Configuration système requise

- Un Easy 45 de module Delock

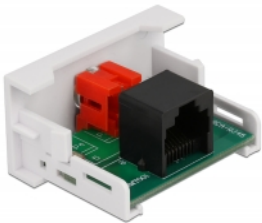
---

## Contenu de l'emballage

- Module Easy 45

---

## Image



### General

Mounting type:	Easy 45
----------------	---------

### Interface

Connecteur 1:	1 x RJ45 femelle
Connecteur 2:	1 x RCA femelle

### Physical characteristics

Longueur:	45 mm
Width:	22,5 mm
Height:	39 mm
Couleur:	RAL 9003 Weiß