

Delock Módulo Easy 45 RCA hembra a puerto RJ45 hembra 22.5 x 45 mm

Descripción

Este módulo Easy 45 de Delock está diseñado para proporcionar un puerto RCA hembra. El simple mecanismo de encaje asegura que el módulo está firmemente en su lugar y puede retirarse fácilmente si es necesario. Un cable de red preinstalado, por ejemplo, se puede conectar o extender al enchufe RJ45.



Easy 45 se conecta

Easy 45 es un sistema variable y modular que permite añadir componentes como enchufes, conexiones HDMI o USB según sus necesidades. Los módulos de Easy 45 están estandarizados y se pueden montar en varios porta-módulos o conductos de cables. Easy 45 constituye la interfaz entre la instalación eléctrica, de red y de sistema y muchos dispositivos periféricos como TV, monitores, impresoras, ordenadores portátiles y mucho más.

Número de elemento 81340

EAN: 4043619813407

Pais de origen: China

Paquete: White Box

Nota

No es posible la integración en la red existente con este módulo. El conector RCA se puede ampliar o conectarse con un cable de red.

Detalles técnicos

- Conectores:
externo: 1 x RCA hembra
interno: 1 x RJ45 hembra
- Material: plástico ABS
- Adecuado para el soporte de módulos Delock Easy 45
- Adecuado para canalización de cables de 45 mm con profundidad mínima de 45 mm
- Tamaño del módulo: 22,5 x 45 mm
- Dimensiones (LxAxANxAL): aprox. 22,5 x 45,0 x 39,0 mm
- Color: blanco

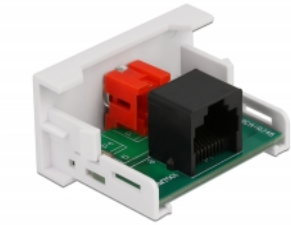
Requisitos del sistema

- Un puerto de módulo libre Delock Easy 45

Contenido del paquete

- Módulo del Easy 45

Image



General

Mounting type:	Easy 45
----------------	---------

Interface

Conector 1:	1 x RJ45 hembra
Conector 2 :	1 x RCA hembra

Physical characteristics

Longitud:	45 mm
Width:	22,5 mm
Height:	39 mm
Color:	RAL 9003 Weiß