

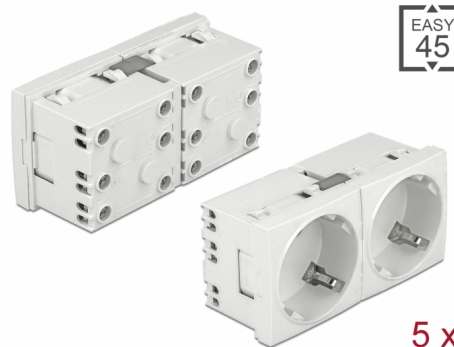
Delock Easy 45 Πρίζα Ρεύματος με Γείωση με τοποθέτηση 45° 2 οδών με δυνατότητα επέκτασης 45 x 45 χιλ. 5 κομμάτια

Περιγραφή

Αυτή η πρίζα ρεύματος της Delock σχεδιάστηκε για να παρέχει δύο συνδέσεις ρεύματος CEE 7/3. Ο απλός μηχανισμός snap-in της βεβαιώνει πως η μονάδα έχει τοποθετηθεί σταθερά και μπορεί να αφαιρεθεί εύκολα εάν είναι απαραίτητο.

Δυνατότητα επέκτασης μεμονωμένα

Με τη βοήθεια των προαιρετικών διαθέσιμων αξεσουάρ, η πρίζα μπορεί να επεκταθεί κατά περισσότερες υποδοχές.



Αρ. προϊόντος 81325

EAN: 4043619813254

Χώρα προέλευσης: China

Συσκευασία: Συσκευασία

Προδιαγραφές

- Συνδετήρας:
2 x πρίζα CEE 7/3
3 x τερματικό στήριξης για PE, N, L
- Προβλεπόμενο ρεύμα: 16 A / 250 V~
- Προβλεπόμενη παροχή ρεύματος: 4000 W
- Πρίζες σε τοποθέτηση 45°
- Υλικό: ABS / PC πλαστικό
- Κατάλληλο για συγκρατητή μονάδας Easy Delock 45
- Κατάλληλο για καλώδιο 45 χιλ. με αγωγό ελάχιστου βάθους 45 χιλ.
- Μέγεθος μονάδας: 90 x 45 χιλ.
- Διαστάσεις (ΜxΠxΥ): περ. 90 x 45 x 40 mm
- Χρώμα: λευκό

Απαιτήσεις συστήματος

- Κύρια παροχή με στήριξη

- Δύο ελεύθερες θύρες μονάδας Συστήματος Easy 45 (45 x 45 χιλ.)

Περιεχόμενα συσκευασίας

- 5 x Πρίζα ρεύματος 2 οδών
- Εγχειρίδιο χρήστη

Εικόνες



Interface

Συνδετήρας 1:	2 x 3 Pin Terminalblock Schraubklemme
Συνδετήρας 2:	2 x Steckdose CEE 7/3 mit Kindersicherung

Physical characteristics

Μήκος:	45 mm
Width:	90 mm
Height:	40 mm
Χρώμα:	RAL 9003 Weiß