

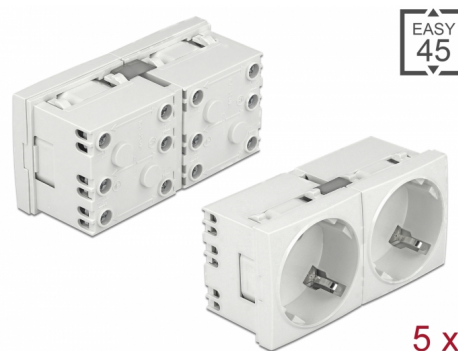
Delock Easy 45 de prise de courant avec terre avec une disposition à 45°, 2 prises, extensible 45 x 45 mm, 5 unités

Description

Cette prise de courant de Delock est conçue pour donner deux connexions électriques CEE 7/3. Le simple mécanisme d'encliquetage assure que le module est fermement mis en place et peut être facilement retiré le cas échéant.

Extensible individuellement

Avec les accessoires disponibles en option, la prise peut être étendue avec plus de prises.



N° produit 81325

EAN: 4043619813254

Pays d'origine: China

Emballage: Box

Détails techniques

- Connecteurs :
2 x prises CEE 7/3
3 x vis de borne pour MALT, N et P
- Courant nominal : 16 A / 250 V~
- Puissance nominale : 4000 W
- Prise tournées à 45°
- Matériau : Plastique ABS / PC
- Convient à un Easy 45 Delock de support de module
- Convient à une conduite de câble 45 mm ayant une profondeur minimum de 45 mm
- Taille du module : 90 x 45 mm
- Dimensions (LxlxH) : env. 90 x 45 x 40 mm
- Couleur : blanc

Configuration système requise

- Alimentation électrique avec terre

- Easy 45 de Delock avec deux ports de module disponible (45 x 45 mm)
-

Contenu de l'emballage

- 5 x Deux prises de courant
 - Mode d'emploi
-

Image



Interface

| | |
|---------------|---|
| Connecteur 1: | 2 x 3 Pin Terminalblock Schraubklemme |
| Connecteur 2: | 2 x Steckdose CEE 7/3 mit Kindersicherung |

Physical characteristics

| | |
|-----------|---------------|
| Longueur: | 45 mm |
| Width: | 90 mm |
| Height: | 40 mm |
| Couleur: | RAL 9003 Weiß |