

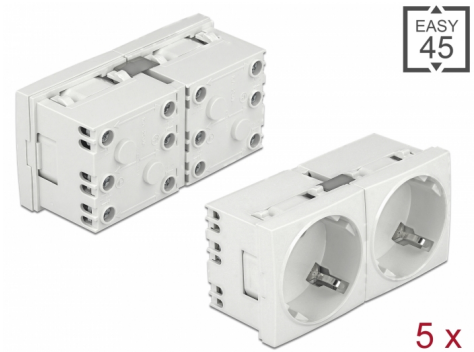
# Delock Easy 45 Schutzkontakt-Steckdose 45°-Anordnung 2-fach erweiterbar 45 x 45 mm 5 Stück

## Beschreibung

Diese Schutzkontakt-Steckdose von Delock stellt zwei CEE 7/3 Stromanschlüsse zur Verfügung. Durch den einfachen Einrastmechanismus sitzt die Steckdose fest an ihrem Platz und lässt sich bei Bedarf problemlos entfernen.

### Individuell erweiterbar

Mit Hilfe des optional erhältlichen Zubehörs kann diese Schutzkontakt-Steckdose um weitere Steckplätze erweitert werden.



**Artikel-Nr. 81325**

EAN: 4043619813254

Ursprungsland: China

Verpackung: Box

## Technische Daten

- Anschlüsse:
  - 2 x Steckdose CEE 7/3
  - 3 x Schraubklemme für PE, N, L
- Nennstrom: 16 A / 250 V~
- Nennleistung: 4000 W
- Steckdosen in 45°-Anordnung
- Material: ABS / PC Kunststoff
- Für Modulträger Delock Easy 45 geeignet
- Für 45 mm Brüstungskanäle mit mindestens 45 mm Einbautiefe geeignet
- Modulgröße: 90 x 45 mm
- Maße (LxBxH): ca. 90 x 45 x 40 mm
- Farbe: weiß

## Systemvoraussetzungen

- Netzzuleitung mit Schutzleiter
- Zwei freie Modulplätze Delock Easy 45 (45 x 45 mm)

---

## Packungsinhalt

- 5 x Schutzkontakt-Steckdose 2-fach
- Bedienungsanleitung

---

## Abbildungen



## Schnittstelle

Anschluss 1:	2 x 3 Pin Terminalblock Schraubklemme
Anschluss 2:	2 x Steckdose CEE 7/3 mit Kindersicherung

## Physikalische Eigenschaften

Länge:	45 mm
Breite:	90 mm
Höhe:	40 mm
Farbe:	RAL 9003 Weiß