

Delock Easy 45-modulhållare för installationstrunkning 130 x 80 mm

Beskrivning

Modulhållare från Delock som är utformad för att montera moduler med 45 x 45 mm eller 22,5 x 45 mm.

Individuell anpassning efter respektive behov

På grund av alla olika typer av modulerna kan modulhållaren utrustas och anpassas individuellt efter respektive behov.

Passar för installationstrunkning med ca 76,5 mm öppning

Modulhållare från Delock som enkelt kan monteras på en installationstrunkning med ca. 76,5 mm öppning. Inga verktyg krävs för installation. Modulhållaren kan föras in i öppningen och klickar in på plats.

Easy 45 ansluter

Easy 45 är ett variabelt modulsystem som gör det möjligt att ansluta olika komponenter så som uttag, HDMI eller USB efter dina behov. Easy 45-modulerna är standardiserade och kan monteras i olika modulhållare eller kabelkanaler. Easy 45 bygger gränssnittet mellan el-, nätverks- och systeminstallationer och flera olika kringutrustningar som t.ex. TV-apparater, skärmar, skrivare, bärbara datorer och mycket mer.



Artikelnummer 81316

EAN: 4043619813162

Ursprungsland: Taiwan, Republic of China

Paket: Zippåse

Specifikationer

- Robust plasthållare
- Passar för installationstrunkning med ca 76,5 mm öppning
- Modulutskärning: 45 mm x 45 mm
- Material: ABS
- Mått (LxBxH): ca 130 x 80 x 20 mm
- Färg: vit

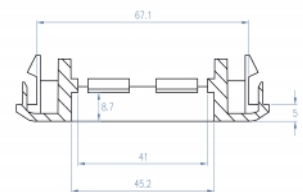
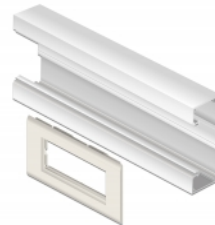
Systemkrav

- En installationstrunkning med ca 76,5 mm öppning

Paketets innehåll

- Easy 45-modulhållare

Bilder



General

Mounting type:	Easy 45
----------------	---------

Physical characteristics

Längd:	130 mm
Width:	80 mm
Height:	20 mm
Färg:	RAL 9003 Weiß