

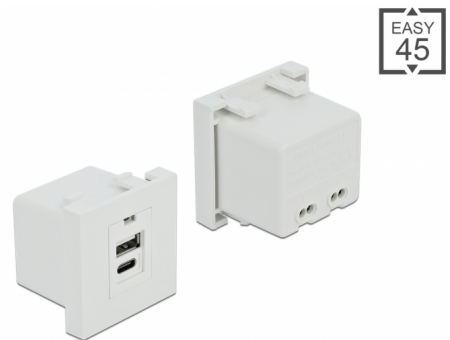
Delock Easy 45 USB-laddningsportmodul 1 x Typ-A + 1 x USB Type-C™

Beskrivning

Easy 45-laddningsportmodul från Delock som tillhandahåller en USB Typ-A och en USB Type-C™-laddningsport. Den enkla snap-in-mekanismen gör att module sitter säkert på plats och enkelt kan avlägsnas vid behov.

Easy 45 ansluter

Easy 45 är ett variabelt modulsystem som gör det möjligt att ansluta olika komponenter så som uttag, HDMI eller USB efter dina behov. Easy 45-modulerna är standardiserade och kan monteras i olika modulhållare eller kabelkanaler. Easy 45 bygger gränssnittet mellan el-, nätverks- och systeminstallationer och flera olika kringutrustningar som t.ex. TV-apparater, skärmar, skrivare, bärbara datorer och mycket mer.



Artikelnummer 81313

EAN: 4043619813131

Ursprungsland: China

Paket: Låda

Specifikationer

- Anslutning:
 - 1 x USB Typ A-hona
 - 1 x USB Type-C™ hona
 - 1 x 2-stifts terminalblock N, L
- Inmatning: AC 100 ~ 240 V / 50 ~ 60 Hz / 0,2 A
- USB-utgång: max. 5,0 V / 2,1 A totalt
- Uteffekt: max. 10,5 W totalt
- Genomsnittlig verkningsgrad i aktivt läge 81,40 %
- Verkningsgrad vid låg last (10 %) 73,50 %
- Elförbrukning vid noll-last 0,166 W
- Kortslutningsskydd
- LED-indikator för ström
- Material: PC-plast
- Passar för modulhållare Delock Easy 45
- Passar för 45 mm kabelkanal med minsta djup 45 mm
- Modulstorlek: 45 x 45 mm
- Mått (LxBxH): ca 45 x 45 x 38 mm
- Färg: vit

Systemkrav

- En ledig modulport Delock Easy 45

Paketets innehåll

- Laddningsportmodul

General

Mounting type:	Easy 45
----------------	---------

Interface

Kontakt 1:	1 x 2-stifts terminalblock skruvplint
Kontakt 2:	1 x USB Typ A-hona 1 x USB Type-C™ hona

Physical characteristics

Längd:	45 mm
Width:	45 mm
Height:	38 mm
Färg:	RAL 9003 Weiß