

Delock Module angulé Easy 45 DisplayPort 90° 22,5 x 45 mm

Description

Ce module Easy 45 de Delock est conçu pour donner un port DisplayPort femelle. Le simple mécanisme d'encliquetage assure que le module soit fermement mis en place et il peut être facilement retiré quand nécessaire.

Connexions Easy 45

Easy 45 est un système modulaire variable qui permet aux composants comme les prises, les connexions HDMI ou USB d'être ajoutées selon vos besoins. Les modules Easy 45 sont normalisés et peuvent être montés dans divers supports de module ou conduites de câble. Easy 45 construit l'interface entre le réseau, l'alimentation électrique et l'installation de système et de nombreux appareils périphériques tels que TV, moniteurs, imprimantes, laptops et bien plus.



N° produit 81306

EAN: 4043619813063

Pays d'origine: Taiwan, Republic of China

Emballage: Sac polyvalent à fermeture éclair

Détails techniques

- Connecteurs : 2 x DisplayPort femelle
- Résolution jusqu'à 7680 x 4320 @ 30 Hz (selon le système et le matériel connecté)
- Prend en charge HDCP 2.2 (High-Bandwidth Digital Content Protection)
- Prend en charge HDR
- Le connecteur à 20 broches est raccordé (prend en charge 3,3 V)
- Matériau : plastique PC
- Convient à un Easy 45 Delock de support de module
- Convient à une conduite de câble 45 mm ayant une profondeur minimum de 45 mm
- Taille du module : 22,5 x 45 mm
- Dimensions (LxlxH) : env. 22,5 x 45,0 x 26,5 mm
- Couleur : blanc

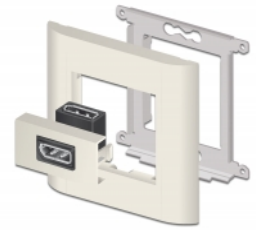
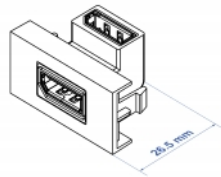
Configuration système requise

- Un Easy 45 de module Delock

Contenu de l'emballage

- Module Easy 45 DisplayPort

Image



General

Mounting type:	Easy 45
Spécifications techniques:	HDCP 2.2 HDR

Interface

connecteur :	1 x DisplayPort femelle
Connecteur 1:	1 x DisplayPort femelle

Physical characteristics

Connector color:	noir
Matériau du boîtier :	Plastique
Longueur:	27.6 mm
Width:	22,5 mm
Height:	45 mm
Couleur:	RAL 9003 Weiß