

# Delock Ramka 80 x 80 mm na moduł Easy 45, biała

## Opis

Ramka Delock mieści jeden moduł 45 x 45 mm bądź dwa 22,5 x 45 mm.

### Dopasowanie do potrzeb własnych

Dzięki różnorodności modułów ramka może być odpowiednio wypełniona i dopasowana do potrzeb.

### Pasuje do puszek podtynkowych 60 mm

Ramka Delock pasuje do puszek podtynkowych 60 mm.



## Numer artykułu 81300

EAN: 4043619813001

Kraj pochodzenia: China

Opakowanie: Torba na zamek błyskawiczny

## Szczegóły techniczne

- Mocna metalowa ramka
- Puszka zgodna z normami
- Rozmiar modułu: 45 mm x 45 mm
- Materiał: ABS
- Wymiary (DxSxW): ok. 80 x 80 x 8 mm
- Kolor: biały

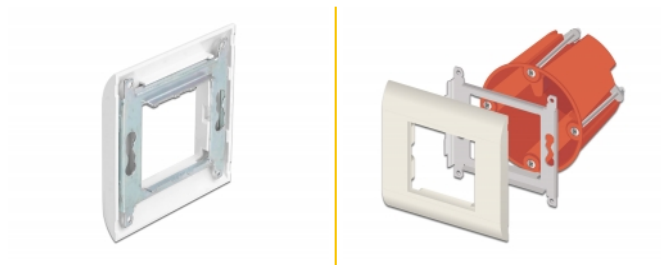
## Wymagania systemowe

- Puszka znormalizowana w cenie pakietu

## Zawartość opakowania

- Ramka na moduł

## Zdjęcia



## General

Mounting type:	Easy 45
----------------	---------

## Physical characteristics

Długość:	80 mm
Width:	80 mm
Height:	8 mm
Kolor:	RAL 9003 Weiß