

Delock Adattatore per cavo di ricarica per portatile Lenovo 11,0 x 4,5 mm maschio a connettore magnetico a 8 pin

Descrizione

Con questo adattatore Delock si può ricaricare il portatile tramite una porta USB Type-C™ in combinazione con il cavo o l'adattatore corrispondente.

Funzione magnetica

Quando si utilizza l'adattatore, lo si può collegare all'interfaccia magnetica del cavo di ricarica del portatile dell'adattatore (ad esempio 80780-80782). La solida forza magnetica supporta una connessione sicura.



Articolo n. 80783

EAN: 4043619807833

Paese di origine: China

Pacchetto: Sacchetto in plastica con cerniera

Dettagli tecnici

- Connettori:
 - 1 x Lenovo 11,0 x 4,5 mm maschio
 - 1 x connettore magnetico a 8 pin
- Colore: antracite
- Tensione: max. 20 V
- Corrente di uscita: fino a 3 A
- Dimensioni (LxPxA): ca. 27 x 20 x 11 mm

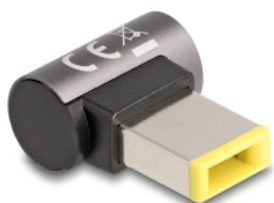
Requisiti di sistema

- Una porta Lenovo da 11,0 x 4,5 mm femmina libera
- Alimentatore USB-PD min. 60 W (20 V / 3 A)

Contenuto della confezione

- Adattatore di ricarica portatile Lenovo maschio per connettore magnetico

Immagini



Interface

| | |
|---------------|----------------------------------|
| Connettore 1: | 1 x Lenovo 11,0 x 4,5 mm maschio |
| Connettore 2: | 1 x 8 pin adattatore |

Technical characteristics

| | |
|--------------------|------|
| Operating voltage: | 20 V |
|--------------------|------|

Physical characteristics

| | |
|------------|-------|
| Lunghezza: | 26 mm |
| Width: | 20 mm |
| Height: | 11 m |