

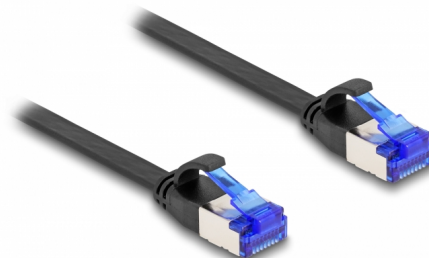
Delock Cavo patch piatto RJ45 maschio-maschio Cat.6A flessibile 1 m nero

Descrizione

Questo cavo di rete Delock può essere utilizzato per collegare diverse periferiche di rete, ad esempio una scheda di interfaccia di rete o uno switch o un patch panel.

Super flessibile e piatto

Il cavo RJ45 è ideale per la posa sotto tappeti, pavimenti o dietro carta da parati. Il materiale della guaina del cavo è flessibile e rende il cavo molto resistente alle sollecitazioni.



1 m

Articolo n. 80175

EAN: 4043619801756

Paese di origine: China

Pacchetto: Sacchetto in plastica con cerniera

Dettagli tecnici

- Connettori:
 - 1 x RJ45 maschio
 - 1 x RJ45 maschio
- Specifica Cat.6A
- Flessibile
- Schermato (U/FTP)
- Sezione dei cavi: 32 AWG
- Lunghezza con connettori: ca. 1 m
- Colore: nero
- Materiale: TPE

Requisiti di sistema

- Un porta RJ45 femmina disponibile

Contenuto della confezione

- Cavo RJ45

Immagini



General

Specification:	Cat. 6A
----------------	---------

Interface

Connettore 1:	1 x RJ45 maschio
Connettore 2:	1 x RJ45 maschio

Physical characteristics

Conductor gauge:	32 AWG
Material:	TPE
Shielding:	U/FTP
Lunghezza:	1 m
Colour:	nero