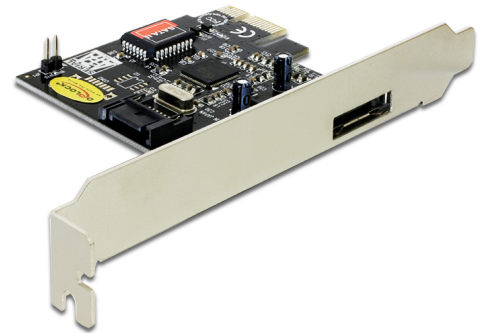


Delock PCI Express Karte > 1 x extern eSATA 3 Gb/s + 1 x intern SATA 3 Gb/s

Beschreibung

Diese Delock PCI Express Karte erweitert Ihren PC um einen externen eSATA Port sowie einen internen SATA Port. Sie können an die Karte verschiedene Geräte wie z. B. externe Gehäuse, Festplatten, DVD-Laufwerke etc. anschließen.



Artikel-Nr. 70157

EAN: 4043619701575

Ursprungsland: China

Verpackung: Retail Box

Technische Daten

- Anschlüsse:
 - extern:
 - 1 x eSATA 3 Gb/s 7 Pin Buchse
 - intern:
 - 1 x SATA 3 Gb/s 7 Pin Buchse
 - 1 x PCI Express x1, V1.0a
 - 1 x Pfostenstecker für PWR LEDs zur Anzeige der Festplatten
- Chipsatz: Silicon Image
- Datentransferrate bis zu 3 Gb/s
- Unterstützt SATA Port Multiplier
- Unterstützt Festplatten mit Native Command Queue (NCQ)

Systemvoraussetzungen

- Windows 2000/XP/XP-64/Server-2003/Vista/Vista-64,
Linux Kernel 2.6, Mac OS 8.6
- PC mit einem freien PCI Express Steckplatz

Packungsinhalt

- PCI Express Karte
- Treiber CD
- Bedienungsanleitung

Abbildungen

