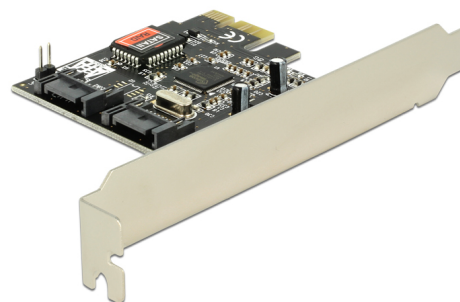


Delock Tarjetas PCI Express > 2 x internos SATA 3 Gb/s + RAID

Descripción

La tarjeta PCI Express de Delock amplía su PC con dos puertos SATA internos. Puede conectar dispositivos como discos duros, unidades de DVD, etc. a la tarjeta.



Número de elemento 70137

EAN: 4043619701377

Pais de origen: China

Paquete: Retail Box

Detalles técnicos

- Conectores:
interno:
2 x SATA 3 Gb/s de 7 pines macho
1 x PCI Express x1, V1.0a
- Velocidades de transferencias de datos de hasta 3 Gb/s
- Admite disco duro con la función Native Command Queue (NCQ)
- RAID 0, 1 (Windows Vista, 7)
- Se admite RAID 10, 5, si las unidades están conectadas a un multiplicador de puertos (Windows Vista, 7)
- Funciones Conexión en caliente

Requisitos del sistema

- Windows Vista/7/8.1/10, Linux Kernel 2.6, Mac OS 10.6
- PC con una ranura PCI Express libre

Contenido del paquete

- Tarjeta PCI Express

- Driver en CD
- Manual del usuario

Image

