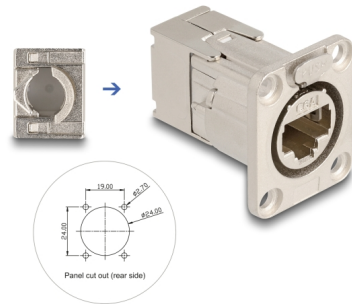


Delock D-típusú RJ45 beépített csatlakozó LSA kapcsolattal Cat.6A STP fém

Leírás

Ez a Delock RJ45 beépített konnektor D-alakú fém karimával használható panel keretezésre és keretekbe történő beépítésre.



Tételszám 67064

EAN: 4043619670642

Származási hely: China

Csomag: Poly bag

Különleges jellemzők

- Süllyesztés cilindres csavarokhoz

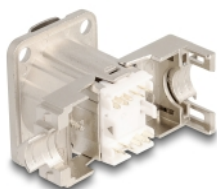
Műszaki adatok

- Csatlakozó:
 - 1 x RJ45 hüvely
 - 1 x LSA
- Cat.6A specifikáció
- D-típusú portokhoz 24 x 19 mm
- Panel kivágás (átmérő): kb. 24 mm
- Négy felszerelő lyuk a szorító csavaroknak
- Tömör és sodrott huzalhoz (26 - 22 AWG)
- TIA-568A/B bekötés
- Árnyékolt (STP)
- Működési hőmérséklet: -10 °C ~ 60 °C
- Anyaga: fém
- Szín: ezüst
- Méretek (HxSzxM): kb. 43,1 x 32,6 x 27,6 mm

A csomag tartalma

- D-típusú modul
- Kábelkezelő
- Kábelkötegelő
- 4 x csavar
- 4 x alátét

Képek



General

Műszaki adatok:	Cat. 6A
-----------------	---------

Interface

Csatlakozó 1:	1 x RJ45 hüvely
Csatlakozó 2:	1 x LSA

Technical characteristics

Működési hőmérséklet:	-10 °C ~ 60 °C
-----------------------	----------------

Physical characteristics

Készült:	fém
Shielding:	STP
Hosszúság:	43,1 mm
Width:	32,6 mm
Height:	27.6 mm
Szín:	ezüst