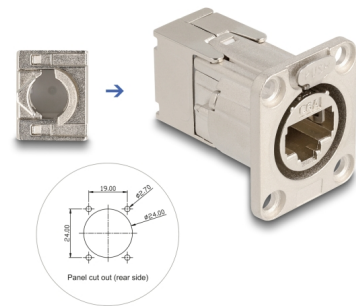


Delock D-Typ RJ45 inbyggd kontakt med LSA-kontakt Cat.6A STP metall

Beskrivning

Inbyggd RJ45-kontakt med D-formad metallfläns från Delock som kan användas för panelmontering och för installation i ett hölje.



Artikelnummer 67064

EAN: 4043619670642

Ursprungsland: China

Paket: Poly bag

Specialfunktioner

- Försänkning för cylinderskruvar

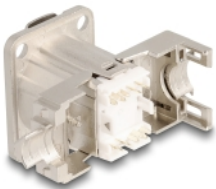
Specifikationer

- Anslutning:
 - 1 x RJ45 hona
 - 1 x LSA
- Cat.6A specifikation
- För D-typ-uttag med 24 x 19 mm
- Utskärning i panel (diameter): ca 24 mm
- Fyra monteringshål för skruvfästning
- För fast eller tvinnad tråd (26 - 22 AWG)
- TIA-568A/B pinout
- Skärmad (STP)
- Driftstemperatur: -10 °C ~ 60 °C
- Material: metall
- Färg: silver
- Mått (LxBxH): ca 43,1 x 32,6 x 27,6 mm

Paketets innehåll

- D-Typ-modul
- Kabelhanterare
- Buntband
- 4 x skruvar
- 4 x bricka

Bilder



General

Specifikationer:	Cat. 6A
------------------	---------

Interface

Kontakt 1:	1 x RJ45 hona
Kontakt 2:	1 x LSA

Technical characteristics

Driftstemperatur:	-10 °C ~ 60 °C
-------------------	----------------

Physical characteristics

Material:	metall
Shielding:	STP
Längd:	43,1 mm
Width:	32,6 mm
Height:	27.6 mm
Färg:	silver