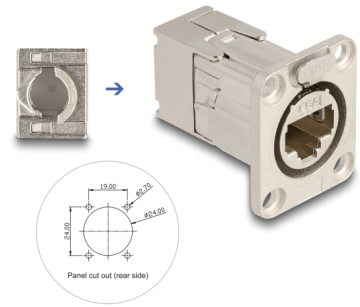


# Delock Conector încorporat RJ45 de tip-D cu conexiune LSA Cat.6A STP metal

## Descriere scurta

Acest conector RJ45 încorporat cu flanșă metalică în formă de D de la Delock poate fi utilizat pentru montarea pe panou și pentru instalarea într-o carcasă.

**Nr. 67064**

EAN: 4043619670642

Țara de origine: China

Pachet: Poly bag

## Caracteristici speciale

- Freză pentru șuruburi cilindrice

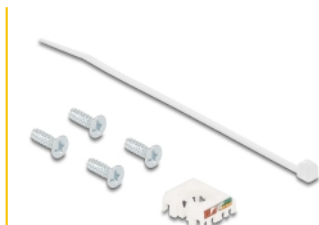
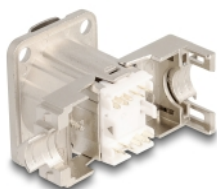
## Detalii tehnice

- Conectori:
  - 1 x RJ45 mamă
  - 1 x LSA
- Specificație Cat.6A
- Pentru porturile de tip-D cu 24 x 19 mm
- Decupaj panou (diametru): aprox. 24 mm
- Partu găuri de montare pentru fixarea cu șurub
- Pentru fire continue sau torsadate (26 - 22 AWG)
- Schemă de conectare TIA-568A/B
- Ecranat (STP)
- Temperatură în stare de funcționare: -10 °C ~ 60 °C
- Material: metal
- Culoare: argintiu
- Dimensiunii (LxIxÎ): aprox. 43,1 x 32,6 x 27,6 mm

## Pachetul contine

- Modul tip-D
- Sistem de gestionare a cablurilor
- Bridă din plastic
- 4 x șuruburi
- 4 x Șaibă

## Imagini



## General

Specification:	Cat. 6A
----------------	---------

## Interface

Conector 1:	1 x RJ45 mamă
Conector 2:	1 x LSA

## Technical characteristics

Temperatură în stare de funcționare:	-10 °C ~ 60 °C
--------------------------------------	----------------

## Physical characteristics

Material:	metal
Shielding:	STP
Lungime:	43,1 mm
Width:	32,6 mm
Height:	27.6 mm
Colour:	argintiu