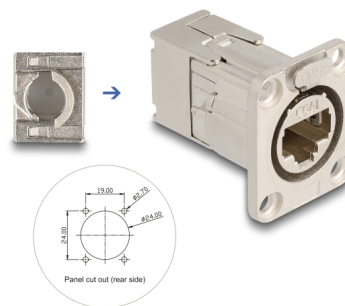


# Delock Wbudowane złącze RJ45 typu D ze złączem LSA Cat.6A STP metal

## Opis

To wbudowane złącze RJ45 z metalowym kołnierzem w kształcie litery D firmy Delock może być używane do montażu panelowego i do montażu w obudowie.



## Numer artykułu 67064

EAN: 4043619670642

Kraj pochodzenia: China

Opakowanie: Poly bag

## Cechy szczególne

- Wgłębienie pod śruby cylindryczne

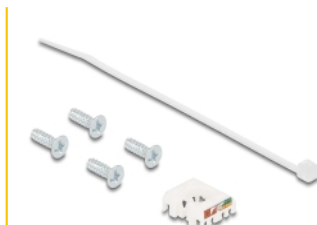
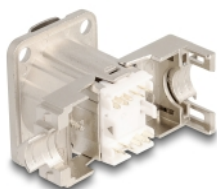
## Szczegóły techniczne

- Złącze:
  - 1 x RJ45 żeńskie
  - 1 x LSA
- Specyfikacja Cat.6A
- Dla portów D-type 24 x 19 mm
- Panelu (średnica): ok. 24 mm
- Cztery otwory montażowe do mocowania śrubami
- Dla przewodów drutowych lub linkowych (26 - 22 AWG)
- Schemat połączeń TIA-568A/B
- Ekranowana (STP)
- Temperatura robocza: -10 °C ~ 60 °C
- Materiał: metal
- Kolor: srebrny
- Wymiary (DxSxW): ok. 43,1 x 32,6 x 27,6 mm

## Zawartość opakowania

- Moduł typu-D
- Menedżer okablowania
- Opaska zaciskowa
- 4 x śruby
- 4 x podkładka

## Zdjęcia



## General

Specyfikacja :	Cat. 6A
----------------	---------

## Interface

Złącze 1:	1 x RJ45 żeńskie
Złącze 2:	1 x LSA

## Technical characteristics

Temperatura robocza:	-10 °C ~ 60 °C
----------------------	----------------

## Physical characteristics

Materiał:	metal
Shielding:	STP
Długość:	43,1 mm
Width:	32,6 mm
Height:	27.6 mm
Kolor:	srebrny